

NEWS
2020
COLLECTION
UPDATE

LIGHT&LIFE
— DESDE 1984 —

ARKOSLIGHT®

THE HOME OF LIGHT

ARKOSLIGHT HEADQUARTERS
VALENCIA · SPAIN



UNE NOUVELLE COLLECTION

DEUX VOLUMES



The 2019 Collection

Version actualisée du catalogue général actuel. Veuillez l'utiliser pour obtenir la racine des codes des produits mis à jour dans ce catalogue News 2020. Si vous n'avez pas « The New Collection 2019 », veuillez le télécharger en ligne ou le demander à votre représentant ou point de vente.



News 2020 Collection Update

Avec de nouveaux produits et des luminaires actualisés. Pour ces derniers, nous vous offrons des générateurs de code afin de vous aider à passer votre commande.

DESIGN SIGN AWARDS

2 DESIGN PLUS



2 GOOD DESIGN



3 ARCHIPRODUCTS DESIGN AWARDS



2 EUROPEAN PRODUCT DESIGN AWARD



2 FX AWARD



1 PREMIO BIENAL IBEROAMERICANA DE DISEÑO



1 BOY AWARD



8 IF DESIGN AWARD



5 RED DOT DESIGN AWARD



7 A'DESIGN AWARD



7 DELTA AWARDS



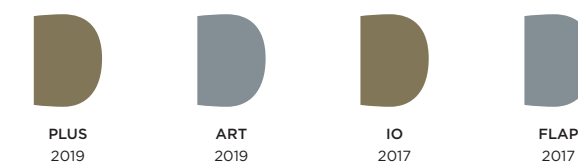
7 GERMAN DESIGN AWARD



5 ICONIC AWARDS



4 PREMIOS ADCV



HIGHLIGHTS

ARKOSLIGHT A LE PLAISIR DE VOUS PRÉSENTER LES NOUVEAUX DESIGNS ET MISES À JOUR DES PRODUITS DE LA MARQUE. DÉCOUVREZ LES NOUVELLES PROPOSITIONS D'ARKOSLIGHT QUI PERMETTRONT À VOS PROJETS DE RESTER À L'AVANT-GARDE DE LA CULTURE DE LA LUMIÈRE ET DU DESIGN INDUSTRIEL.



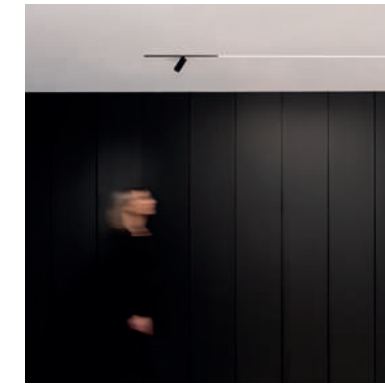
P. 010

Minimal Track
Nouveau système de rail miniaturisé.



P. 030

Track 48V
Nouveaux rails basse tension 48 V.



P. 040

Nueva Line
Proposé désormais dans trois nouvelles longueurs.



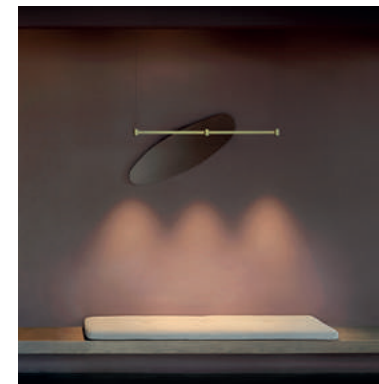
P. 042

Black Foster Spotlights
Avec les spots Plus Mini, Six S et Fit 35.



P. 048

Black Foster, now Asymmetric
'Recessed', 'Trimless' et 'Custom'.



P. 056

Art Modular
Nouvelles dimensions et finitions.



P. 062

Wellit
Luminaire orientable pour retail et contract.



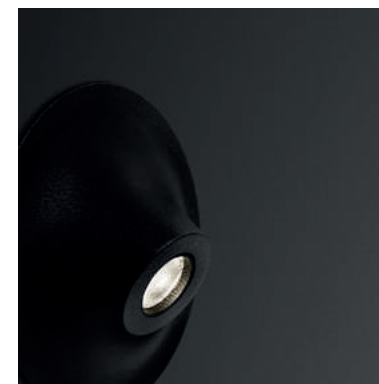
P. 068

Lex Eco Mini
La version réduite de Lex Eco.



P. 072

Stram Surface Mini
Stram Surface dans une version mini.



P. 074

Rinho
Éclairage rasant de sol semi-encastré.



P. 078

Wally
Éclairage rasant de sol à l'esthétique architecturale.



P. 080

Other Updated Products
Nouvelles actualisations de produits.

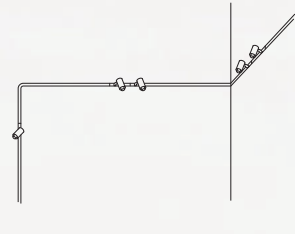


MINIMAL TRACK

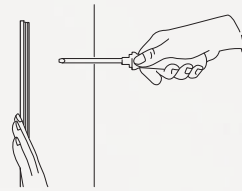
Le système de rail miniaturisé le plus incroyable du marché.

MINIMAL TRACK INSTALLATION

1. Créez votre propre design avec Minimal Track.



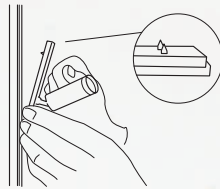
2. Fixez votre composition sur le mur



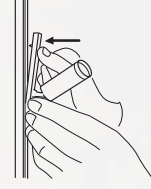
3. Électrifiez l'ensemble du chemin avec le câble en caoutchouc flexible



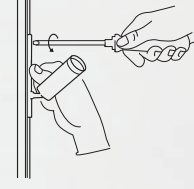
4. Placez le luminaire du côté opposé au connecteur



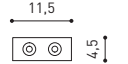
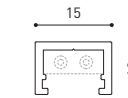
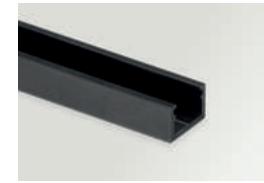
5. Poussez et enfoncez le dans le caoutchouc



6. Vissez le



24V SYSTEM MINIMAL TRACK



MINIMAL TRACK 24V Profile 2m

A384-02-00- | N |

MINIMAL TRACK 24V Rubber Cable n x 1m

A384-00-01- | N |

n = Total Length of System.

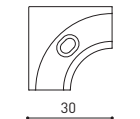


24V | Max. 4A | CE | III

MINIMAL TRACK 24V Corner 90° 1 Plane

A384-00-02- | N |

Cable Length = 35mm.



MINIMAL TRACK 24V End Cap

A384-00-05- | N |



MINIMAL TRACK 24V Corner 90° 1 Plane Rounded

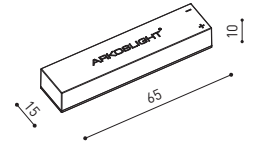
A384-00-03- | N |

Cable Length = 35mm.



MINIMAL TRACK 24V Connection Box

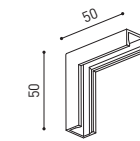
A384-00-06- | N |



MINIMAL TRACK 24V Corner 90° 2 Planes

A384-00-04- | N |

Cable Length = 100mm.



			P	V	D (A x B x C)
MINIMAL TRACK 24V Power Supply Box	ON/OFF	A384-00-07- N	40W	24V	280 x 30 x 24mm
		A384-00-08- N	100W	24V	280 x 30 x 24mm

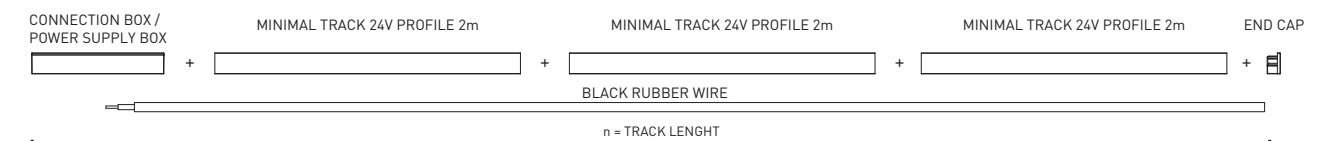
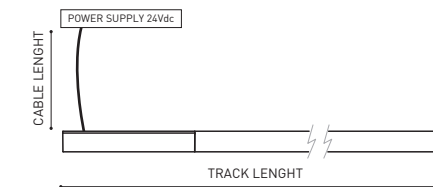
Driver must be placed adjacently to the Minimal Track 24Vdc Profile. Included ON/OFF 24Vdc Power Supply.

			P	V	D (A x B x C)
MINIMAL TRACK 24V Remote Power Supply	ON/OFF	0434-01-37	60W	24V	180 x 52 x 30mm
		0433-10-22	100W	24V	295 x 43 x 30mm

Driver must be placed on Remote. Included ON/OFF 24Vdc Power Supply.

DROP VOLTAGE TABLE

POWER (W)	CABLE SECTION (mm ²)	CABLE LENGTH (m)			
		<5	<10	<20	<30
40	0,75	30	30	30	30
	1,5	30	30	30	30
60	0,75	30	30	20	10
	1,5	30	30	30	20
100	0,75	20	10	X	X
	1,5	20	20	10	X



COLOUR | N ■ RAL 9005 |

DIM OPTIONS PLEASE CONSULT



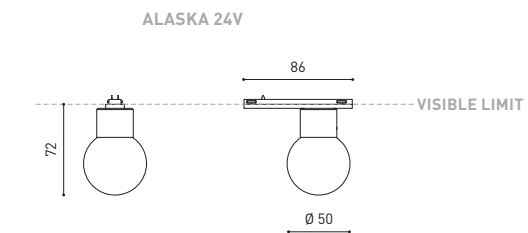


Alaska est la réinterprétation contemporaine par le design de l'ampoule classique à filament incandescent. Alaska est composé d'une sphère en verre optique massif qui évoque de manière symbolique le globe en verre de l'ampoule traditionnelle. Son corps compact est une seule pièce qui est tournée et polie manuellement comme un bijou. Chaque luminaire est fabriqué artisanalement et acquiert ainsi la valeur d'une pièce décorative unique.



		P	CCT	I	Flux	LOR
ALASKA 24V	A385-00-00- N	3,5W	2700K	400mA	390Lm	30%
	A385-00-01- N	3,5W	3000K	400mA	410Lm	30%

LED | 24 V | CE | III | IP20 | CRI>90 | L80B10 >60.000h



COLOUR | N ■ RAL 9005 | MATERIAL | AL | OPTICAL GLASS |

» PLEASE CONSULT



Private residence (Spain) | Design: Leticia Vila & Vicente Olivares





				P	CCT	BEAM	I	Flux	LOR
SIX XS 24V	A389-00-10-	WT	NT	3,5W	2700K	17°	400mA	400Lm	90%
	A389-00-11-	WT	NT	3,5W	3000K	17°	400mA	420Lm	90%
	A389-00-12-	WT	NT	3,5W	4000K	17°	400mA	450Lm	90%
	A389-00-20-	WT	NT	3,5W	2700K	23°	400mA	400Lm	86%
	A389-00-21-	WT	NT	3,5W	3000K	23°	400mA	420Lm	86%
	A389-00-22-	WT	NT	3,5W	4000K	23°	400mA	450Lm	86%
	A389-00-30-	WT	NT	3,5W	2700K	34°	400mA	400Lm	88%
	A389-00-31-	WT	NT	3,5W	3000K	34°	400mA	420Lm	88%
	A389-00-32-	WT	NT	3,5W	4000K	34°	400mA	450Lm	88%

LED | 24 V | **CE** | **III** | **IP20** | CRI>90 | L80B10 >60.000h

 MacAdam Step 2

 INCL

 MINIMAL TRACK 24V

 355°

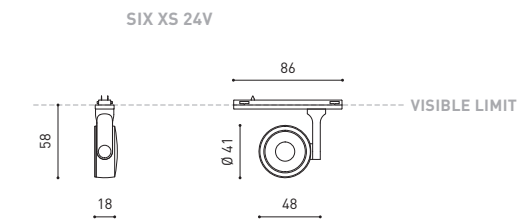
 310°

 17° / 23° / 34°

ACCESSORY

SIX High Chromatic LED*

NOT SOLD SEPARATELY



COLOUR | **W** RAL 9016 | **N** RAL 9005 | MATERIAL | **AL** | **PC**

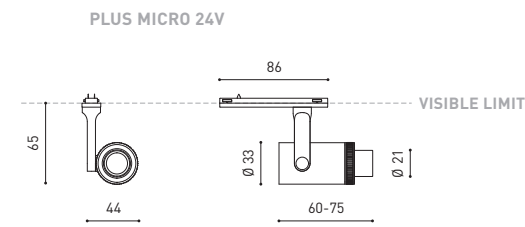
* ACCESSORY & COLOURS AFFECT THE LIGHTING PARAMETERS

» PLEASE CONSULT



		P	CCT	I	Flux	LOR
PLUS Micro 24V	A388-00-00- WT NT	4,7W	2700K	400mA	500Lm	10-17%
	A388-00-01- WT NT	4,7W	3000K	400mA	520Lm	10-17%
	A388-00-02- WT NT	4,7W	4000K	400mA	570Lm	10-17%

LED | 24 V | CE | III | IP20 | CRI>90
 MacAdam Step 2
INCL
MINIMAL TRACK 24V
355°
180°
10-35°
10-35°



COLOUR | W □ RAL 9016 | N ■ RAL 9005 | MATERIAL | AL | OPTICAL PMMA |

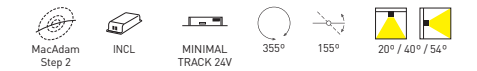
» PLEASE CONSULT





				P	CCT	BEAM	I	Flux	LOR
iO Micro 24V	A387-00-10-	WT	NT	4,7W	2700K	20°	400mA	500Lm	88%
	A387-00-11-	WT	NT	4,7W	3000K	20°	400mA	520Lm	88%
	A387-00-12-	WT	NT	4,7W	4000K	20°	400mA	570Lm	88%
	A387-00-20-	WT	NT	4,7W	2700K	40°	400mA	500Lm	86%
	A387-00-21-	WT	NT	4,7W	3000K	40°	400mA	520Lm	86%
	A387-00-22-	WT	NT	4,7W	4000K	40°	400mA	570Lm	86%
	A387-00-30-	WT	NT	4,7W	2700K	54°	400mA	500Lm	86%
	A387-00-31-	WT	NT	4,7W	3000K	54°	400mA	520Lm	86%
	A387-00-32-	WT	NT	4,7W	4000K	54°	400mA	570Lm	86%

LED | 24V | CE | III | IP20 | CRI>90



ACCESSORIES

NOT SOLD SEPARATELY

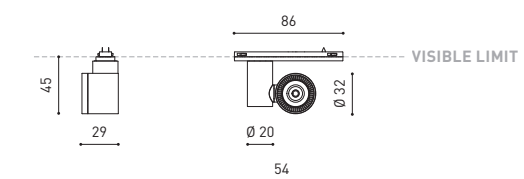
iO Micro 24V Beam Mixer Diffuser* A387-00-00



iO Micro 24V Anti-glare Honeycomb Louver* A387-00-01- | WT | NT |



IO MICRO 24V



COLOUR | W □ RAL 9016 | N ■ RAL 9005 | MATERIAL | AL | PC

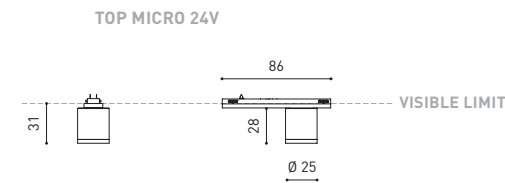
* ACCESSORY AFFECTS THE LIGHTING PARAMETERS

» PLEASE CONSULT



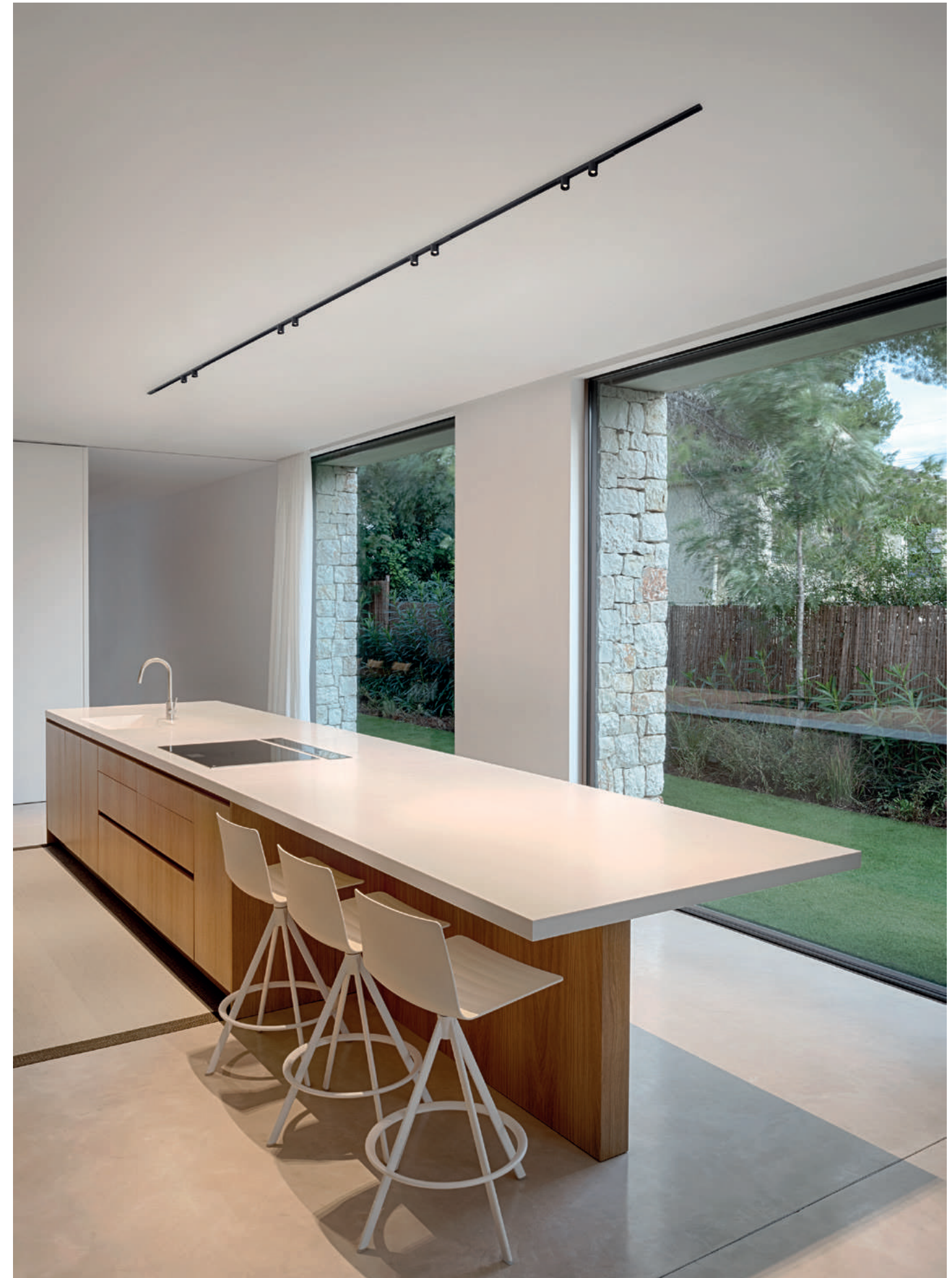
		P	CCT	BEAM	I	Flux	LOR
TOP Micro 24V	A383-00-10- WT NT	2,1W	2700K	17°	700mA	190Lm	92%
	A383-00-11- WT NT	2,1W	3000K	17°	700mA	210Lm	92%
	A383-00-20- WT NT	2,1W	2700K	35°	700mA	190Lm	93%
	A383-00-21- WT NT	2,1W	3000K	35°	700mA	210Lm	93%

LED | 24 V | CE | III | IP20 | CRI>90 | L80B10 >60.000h



COLOUR | W □ RAL 9016 | N ■ RAL 9005 | MATERIAL | AL

» PLEASE CONSULT



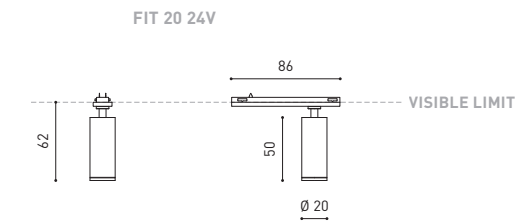
Casa PA (Spain) | Design: Ormos Estudio | Built: STR; Soluciones Técnicas Obras y Rehabilitación | Photography: Diego Opazo



				P	CCT	BEAM	I	Flux	LOR
FIT 20 24V	A386-00-10-	WT	NT	2,1W	2700K	12°	700mA	127Lm	87%
	A386-00-11-	WT	NT	2,1W	3000K	12°	700mA	150Lm	87%
	A386-00-20-	WT	NT	2,1W	2700K	30°	700mA	127Lm	88%
	A386-00-21-	WT	NT	2,1W	3000K	30°	700mA	150Lm	88%
	A386-00-30-	WT	NT	2,1W	2700K	54°	700mA	127Lm	81%
	A386-00-31-	WT	NT	2,1W	3000K	54°	700mA	150Lm	81%

LED | 24 V | **CE** | **III** | IP20 | CRI>90 | L80B10 >50.000 h

MacAdam Step 3 | **INCL** | **MINIMAL TRACK 24V** | 355° | 90° | 12° / 30° / 54°



COLOUR | W □ RAL 9016 | N ■ RAL 9005 | MATERIAL | **AL** | **PC**

» PLEASE CONSULT

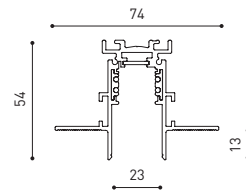


NEW

TRACK 48V

Arkoslight élargit sa gamme de rails basse tension 48V. Désormais, le Track 48V « Surface » est proposé dans deux versions : standard et « Short », 25mm plus courte (54mm contre 29mm). Track 48 V Surface Short est destiné aux applications qui requièrent une meilleure intégration du rail au plafond.

48V SYSTEM
TRACK 48V



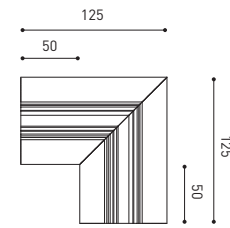
TRACK 48V TRIMLESS

TRACK 48V TRIMLESS 1m	A338-01-00-	N
TRACK 48V TRIMLESS 2m	A338-02-00-	N
TRACK 48V TRIMLESS 3m	A338-03-00-	N
TRACK 48V TRIMLESS Corner 90° One Plane	A338-06-00-	N
TRACK 48V TRIMLESS Corner 90° Two Planes	A338-07-00-	N

PLASTERBOARD CEILING, MANDATORY THICKNESS 12,5mm.
RECOMMENDED FOR INSTALLATIONS WHERE THE PROFILE CAN BE
INSTALLED BEFORE THE FALSE PLASTERBOARD CEILING.

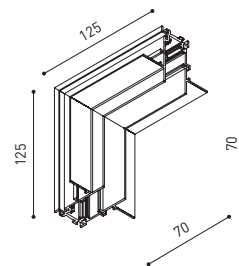


TRACK 48V TRIMLESS
Corner 90° One Plane

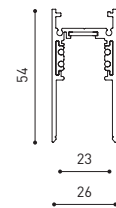


*Electrical connection not included

TRACK 48V TRIMLESS
Corner 90° Two Planes



*Electrical connection not included

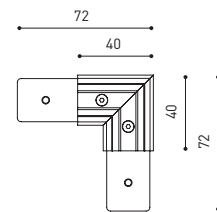


TRACK 48V SURFACE

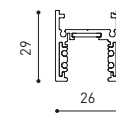
TRACK 48V SURFACE 1m	A338-11-00-	N
TRACK 48V SURFACE 2m	A338-12-00-	N
TRACK 48V SURFACE 3m	A338-13-00-	N
TRACK 48V SURFACE Corner 90° One Plane	A338-14-00-	N



TRACK 48V SURFACE
Corner 90° One Plane



*Electrical connection not included

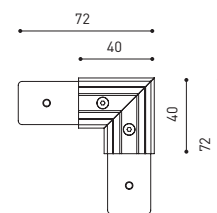


TRACK 48V SURFACE SHORT

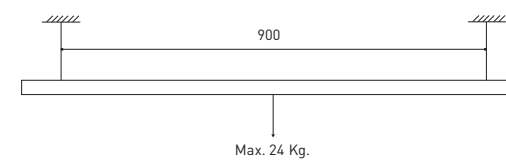
TRACK 48V SURFACE SHORT 1m	A338-21-00-	N
TRACK 48V SURFACE SHORT 2m	A338-22-00-	N
TRACK 48V SURFACE SHORT 3m	A338-23-00-	N
TRACK 48V SURFACE SHORT Corner 90° One Plane	A338-24-00-	N



TRACK 48V SURFACE SHORT
Corner 90° One Plane



*Electrical connection not included



		P	V	D
CONSTANT VOLTAGE	0434-01-21	75W	48V	180 x 52 x 30mm
LED POWER SUPPLY	0434-01-22	150W	48V	240 x 60 x 49mm

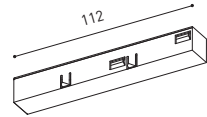
DROP VOLTAGE TABLE

POWER (W)	CABLE SECTION (mm ²)	CABLE LENGTH (m)			
		5	10	20	30
75	0,75	50	50	30	X
	1,5	50	50	50	50
150	0,75	40	15	X	X
	1,5	50	40	20	X

ACCESSORIES

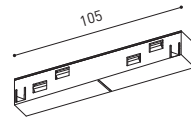
TRACK 48V

ALL 48V TRACKS



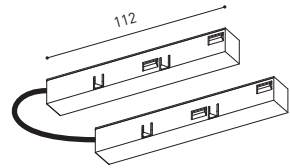
TRACK 48V Live-End Connector

A338-00-01- | N |



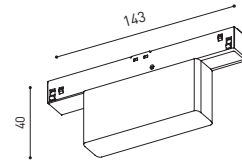
TRACK 48V Central Connector

A338-00-02- | N |



TRACK 48V Corner 90° Connector

A338-00-12- | N |



TRACK 48V Wireless Control

0434-01-31- | N | Casambi/AAG Stucchi App

0434-01-32- | N | AAG Stucchi App

TRIMLESS 48V



TRACK 48V TRIMLESS Short T-Bracket

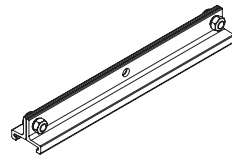
A338-00-03



TRACK 48V TRIMLESS Clamp for M6 ROD

A338-00-09

*See accessories quantities



TRACK 48V TRIMLESS Long T-Bracket

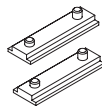
A338-00-04



TRACK 48V TRIMLESS Track Clamp

A338-00-10

*See accessories quantities



TRACK 48V TRIMLESS Straight Joiners (2 units)

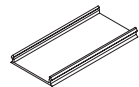
A338-00-05



TRACK 48V TRIMLESS Suspension Kit

A338-00-08

*See accessories quantities



TRACK 48V TRIMLESS Plaster Installation Guard 1m

A338-00-21

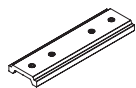
* SUGGESTED MOUNTING ACCESSORIES QUANTITIES

1000mm - 2 Pcs.

2000mm - 3 Pcs.

3000mm - 4 Pcs.

SURFACE, SUSPENSION , SURFACE SHORT & SUSPENSION SHORT 48V



TRACK 48V SURFACE Straight Joiner

A338-00-11- | N |

COLOUR | N ■ |

ACCESSORIES

TRACK 48V

TRIMLESS, SURFACE & SUSPENSION 48V



TRACK 48V TRIMLESS & SURFACE End

A338-00-06- | N |



TRACK 48V TRIMLESS & SURFACE End Feed

A338-00-07- | N |

SURFACE SHORT & SUSPENSION SHORT 48V



TRACK 48V SURFACE SHORT End

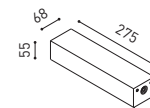
A338-00-18- | N |



TRACK 48V SURFACE SHORT End Feed

A338-00-19- | N |

SURFACE & SURFACE SHORT 48V



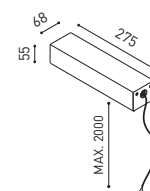
TRACK 48V Power Supply Case

A338-00-20- | N |



*To be installed aside 48V Surface Tracks
Power supply not included

SUSPENSION & SUSPENSION SHORT 48V



TRACK 48V Wired Power Supply Case

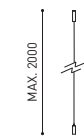
A338-00-22- | N |



A338-00-23- | N |



*Power supply not included



TRACK 48V SURFACE Suspension Kit (2 units)

A338-00-15- | N |



TRACK 48V SURFACE Suspension Feed Kit

A338-00-16- | N |



A338-00-17- | N |



*For remote power supply

COLOUR | N ■ |

TRACK 48V SURFACE



TRACK 48V SURFACE SHORT



TRACK 48V Products
CODE Generator Example - FIT

Reference from *The 2019 Collection*

A346 01 10 WT -S

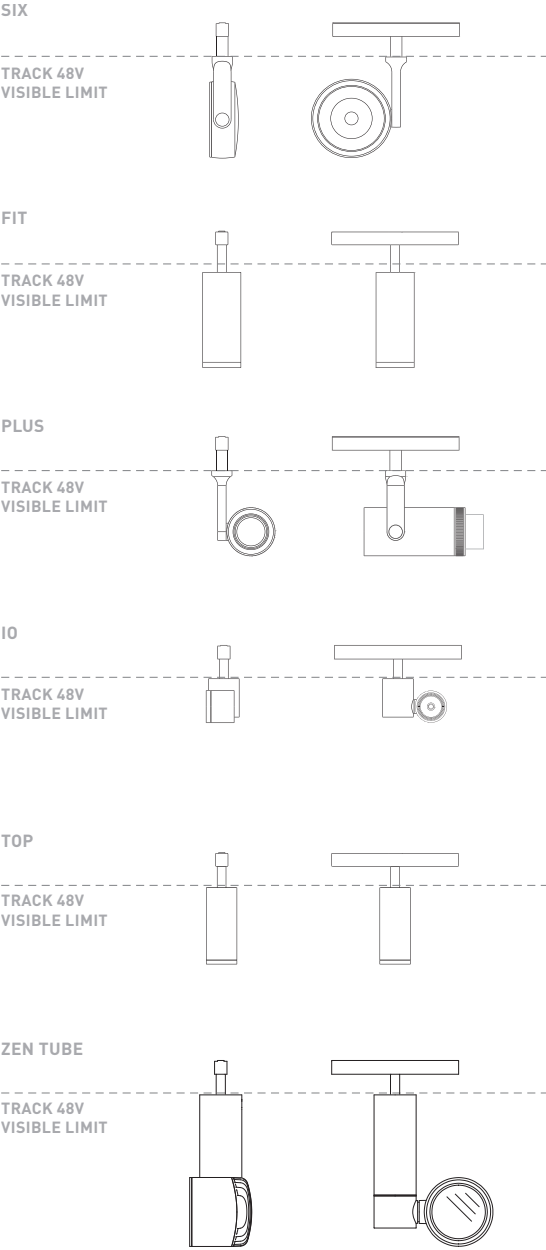
REFERENCE ENDING ADD-ON
Track 48V Surface Short

COMPATIBILITÉ

SEGÚN TIPO DE CARRIL

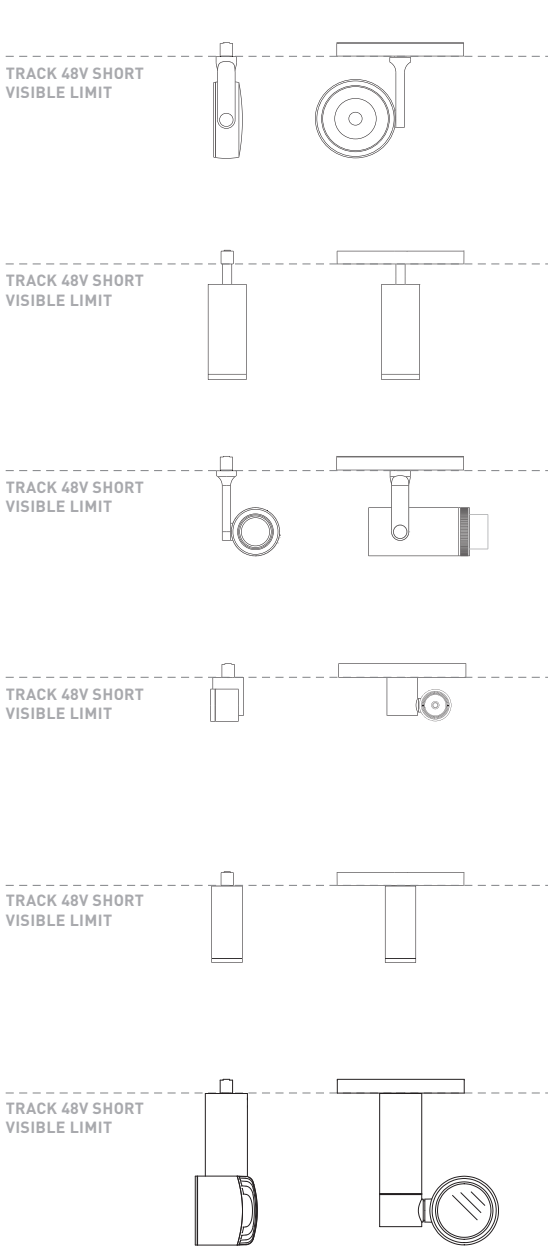
TRACK 48V

Réaliser la commande avec les codes indiqués dans *The 2019 Collection*



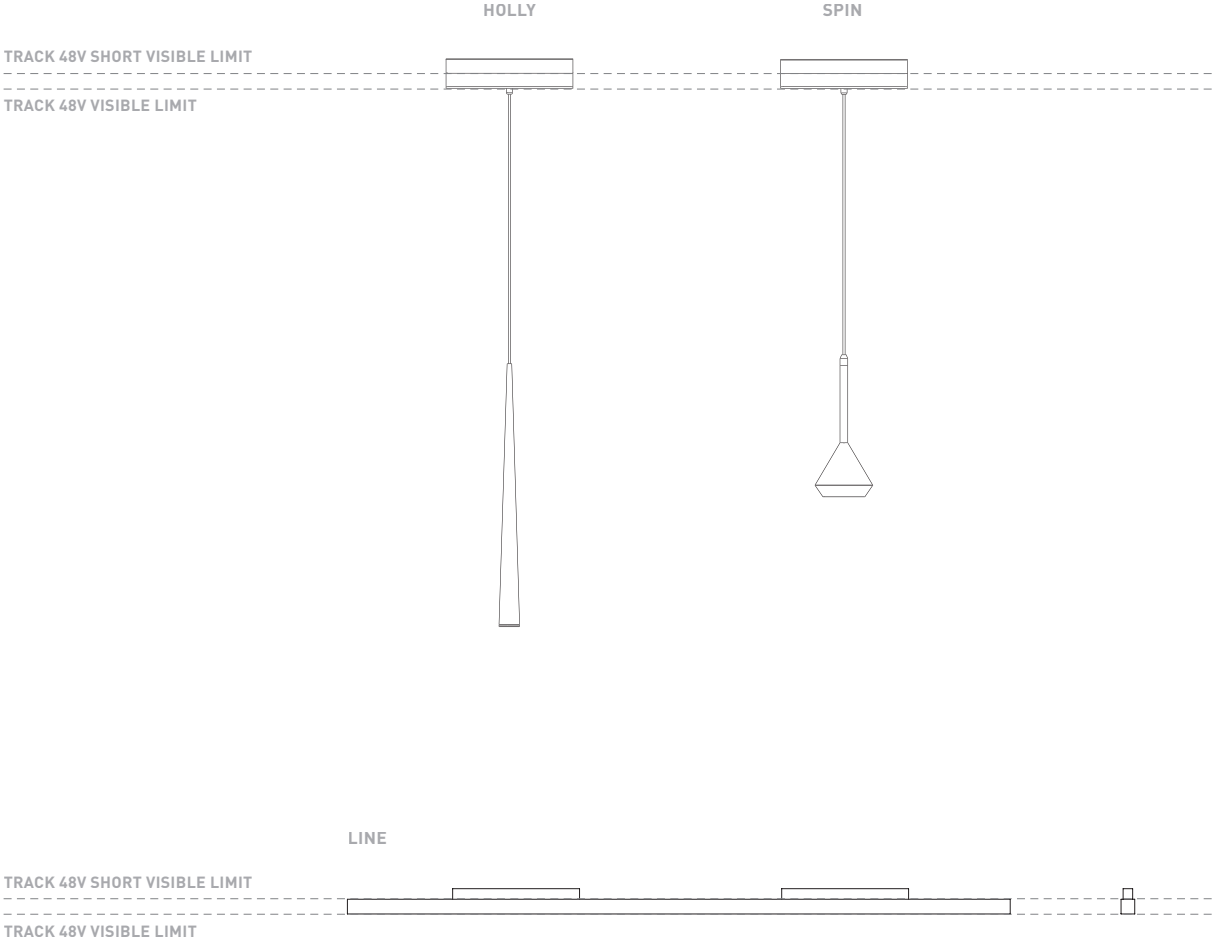
TRACK 48V SURFACE SHORT

Commander avec les codes indiqués dans *The 2019 Collection* + la référence qui finit: "S"



TRACK 48V & TRACK 48V SURFACE SHORT

Codes de *The 2019 Collection*. Produits avec une seule version pour les deux rails.





NEW
LINE



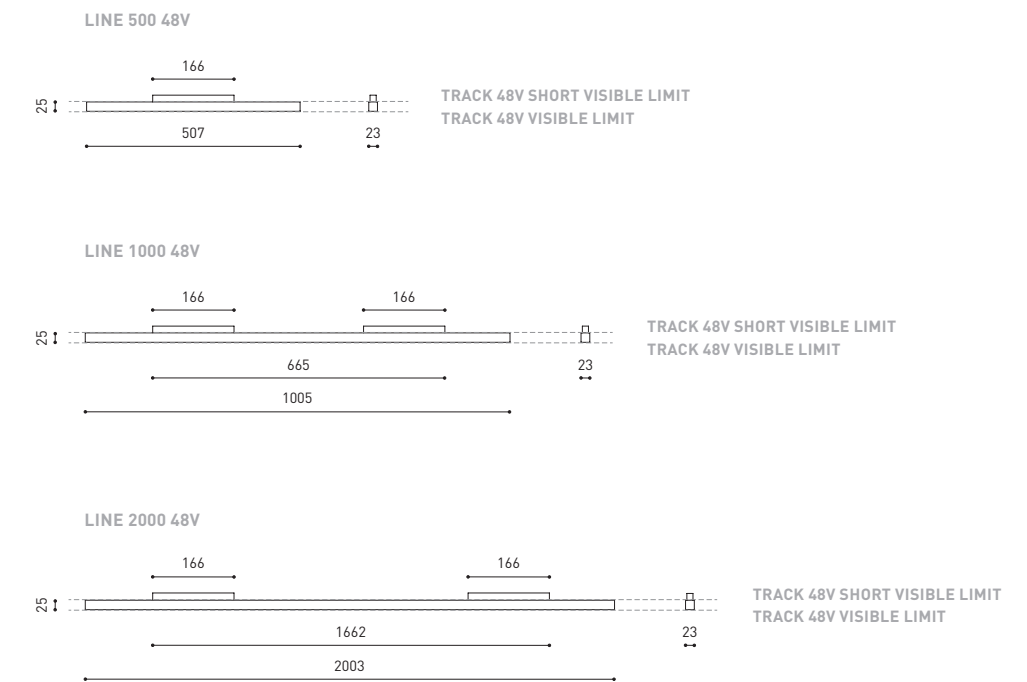
		P	CCT	I	Flux	LOR
LINE 500 48V	A376-10- ② -0- N	10,5W	2700K	350mA	1480Lm	43%
	A376-10- ② -1- N	10,5W	3000K	350mA	1600Lm	43%
LINE 1000 48V	A376-20- ② -0- N	21W	2700K	700mA	2960Lm	43%
	A376-20- ② -1- N	21W	3000K	700mA	3200Lm	43%
LINE 2000 48V	A376-30- ② -0- N	42W	2700K	700mA	5920Lm	43%
	A376-30- ② -1- N	42W	3000K	700mA	6400Lm	43%

LED | 48 V | CE | IP20 | CRI>90 | L80B10 >60.000 h



② *OPTIONS

1	No DIM
2	DIM DALI



COLOUR | N ■ | MATERIAL | AL | PC |

» PLEASE CONSULT



BLACK FOSTER

SPOTLIGHTS

Désormais, Black Foster associe l'effet « The Invisible Black » à un éclairage d'accentuation tout en conservant une esthétique élégante et discrète.





		P	CCT	BEAM	I	Flux	LOR
BLACK FOSTER PLUS Mini	A362-00- ① -0- WT NT	6,5W	2700K	10°-41°	700mA	630Lm	20-40%
	A362-00- ① -1- WT NT	6,5W	3000K	10°-41°	700mA	660Lm	20-40%
	A362-00- ① -2- WT NT	6,5W	4000K	10°-41°	700mA	680Lm	20-40%

LED | 220/240 V~ | CE | IP20 | CRI>90 | L80B10 >60.000h

MacAdam Step 2 | OPTIONS* | INCL | 350° | 180° | 10° - 41°



		P	CCT	BEAM	I	Flux	LOR
BLACK FOSTER FIT Ø35	A363-0- ① -10- WT NT	5,5W	2700K	19°	500mA	590Lm	82%
	A363-0- ① -11- WT NT	5,5W	3000K	19°	500mA	630Lm	82%
	A363-0- ① -20- WT NT	5,5W	2700K	29°	500mA	590Lm	80%
	A363-0- ① -21- WT NT	5,5W	3000K	29°	500mA	630Lm	80%
	A363-0- ① -30- WT NT	5,5W	2700K	38°	500mA	590Lm	80%
	A363-0- ① -31- WT NT	5,5W	3000K	38°	500mA	630Lm	80%

LED | 220/240 V~ | CE | IP20 | CRI>90 | L80B10 >60.000h

MacAdam Step 2 | OPTIONS* | INCL | 350° | 90° | 19° / 29° / 38°

① *OPTIONS

1	No DIM
2	DIM DALI

ACCESSORY

PLUS mini High Chromatic LED**

NOT SOLD SEPARATELY



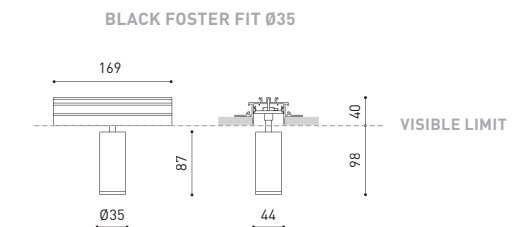
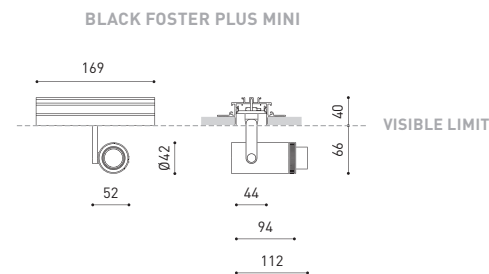
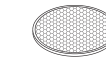
① *OPTIONS

1	No DIM
2	DIM DALI

ACCESSORY

FIT Ø35 Anti-glare Honeycomb Louver ** A345-00-00

NOT SOLD SEPARATELY



COLOUR | WT □ RAL 9016 | NT ■ RAL 9005 | MATERIAL | AL | OPTICAL PMMA | ABS+PC |

** ACCESSORY AFFECTS THE LIGHTING PARAMETERS
RECOMMENDED FOR INSTALLATIONS WHERE THE PROFILE CAN BE INSTALLED BEFORE THE FALSE PLASTERBOARD CEILING (THICKNESS 12,5mm.)



COLOUR | WT □ RAL 9016 | NT ■ RAL 9005 | MATERIAL | AL | PC | ABS+PC |

** ACCESSORY AFFECTS THE LIGHTING PARAMETERS
RECOMMENDED FOR INSTALLATIONS WHERE THE PROFILE CAN BE INSTALLED BEFORE THE FALSE PLASTERBOARD CEILING (THICKNESS 12,5mm.)





Le système Black Foster Custom élargit ses possibilités avec les nouveaux spots Plus Mini, Six S et Fit 35.

En plus des spots mentionnés, les modèles Fit 20 Double, Fit 20, iO, Six M, Six XS et Six XS Double, pour le système Black Foster Custom, sont disponibles sur commande.



		P	CCT	BEAM	I	Flux	LOR
BLACK FOSTER SIX S	A360-0- Ⓞ -10- WT NT	8,5W	2700K	17°	500mA	1030Lm	86%
	A360-0- Ⓞ -11- WT NT	8,5W	3000K	17°	500mA	1070Lm	86%
	A360-0- Ⓞ -12- WT NT	8,5W	4000K	17°	500mA	1100Lm	86%
	A360-0- Ⓞ -20- WT NT	8,5W	2700K	24°	500mA	1030Lm	84%
	A360-0- Ⓞ -21- WT NT	8,5W	3000K	24°	500mA	1070Lm	84%
	A360-0- Ⓞ -22- WT NT	8,5W	4000K	24°	500mA	1100Lm	84%
	A360-0- Ⓞ -30- WT NT	8,5W	2700K	34°	500mA	1030Lm	89%
	A360-0- Ⓞ -31- WT NT	8,5W	3000K	34°	500mA	1070Lm	89%
	A360-0- Ⓞ -32- WT NT	8,5W	4000K	34°	500mA	1100Lm	89%

LED | 220/240 V~ | **CE** | IP20 | CRI>90 | L80B10 >60.000h
 MacAdam Step 2
OPTIONS*
INCL
350°
310°
17°/24°/34°

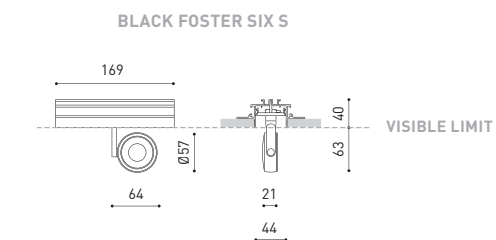
Ⓞ *OPTIONS

1	No DIM
2	DIM DALI

ACCESSORY

SIX S High Chromatic LED**

NOT SOLD SEPARATELY



COLOUR | WT □ RAL 9016 | NT ■ RAL 9005 | MATERIAL | Ⓞ AL | Ⓞ PC | Ⓞ ABS+PC |

** ACCESSORY & COLOURS AFFECT THE LIGHTING PARAMETERS
RECOMMENDED FOR INSTALLATIONS WHERE THE PROFILE CAN BE INSTALLED BEFORE THE FALSE PLASTERBOARD CEILING (THICKNESS 12,5mm.)





BLACK FOSTER

NOW ASYMMETRIC

Black Foster est proposé désormais avec une diffusion de lumière asymétrique pour les versions « Recessed », « Trimless » et « Custom ».





Ⓞ	*OPTIONS
1	No DIM
2	DIM Push
3	DIM 1-10V
4	DIM DALI

BLACK FOSTER ASYMMETRIC RECESSED

		P	CCT	I	Flux	LOR
BLACK FOSTER ASYMMETRIC Recessed 2	A374-20- Ⓞ -0- N WN	4,2W	2700K	700mA	380Lm	90%
	A374-20- Ⓞ -1- N WN	4,2W	3000K	700mA	420Lm	90%
	A374-20- Ⓞ -2- N WN	4,2W	4000K	700mA	500Lm	90%

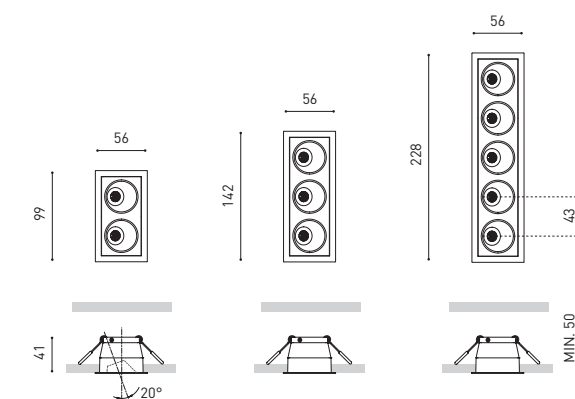
LED | 220 V~ | CE | IP20 | CRI>90 | L80B10 >60.000h |
 MacAdam Step 3 | OPTIONS* | CONNEX | INCL | 50 X 93 | 38°

		P	CCT	I	Flux	LOR
BLACK FOSTER ASYMMETRIC Recessed 3	A374-30- Ⓞ -0- N WN	6,3W	2700K	700mA	570Lm	90%
	A374-30- Ⓞ -1- N WN	6,3W	3000K	700mA	630Lm	90%
	A374-30- Ⓞ -2- N WN	6,3W	4000K	700mA	750Lm	90%

LED | 220 V~ | CE | IP20 | CRI>90 | L80B10 >60.000h |
 MacAdam Step 3 | OPTIONS* | CONNEX | INCL | 50 X 136 | 38°

		P	CCT	I	Flux	LOR
BLACK FOSTER ASYMMETRIC Recessed 5	A374-40- Ⓞ -0- N WN	10,5W	2700K	700mA	950Lm	90%
	A374-40- Ⓞ -1- N WN	10,5W	3000K	700mA	1050Lm	90%
	A374-40- Ⓞ -2- N WN	10,5W	4000K	700mA	1250Lm	90%

LED | 220 V~ | CE | IP20 | CRI>90 | L80B10 >60.000h |
 MacAdam Step 3 | OPTIONS* | CONNEX | INCL | 50 X 222 | 38°



COLOUR | N ■ RAL 9005 | WN ■ RAL 9016 | RAL 9005 | MATERIAL | AL | ABS+PC |

Bluetooth & Zigbee » PLEASE CONSULT

BLACK FOSTER ASYMMETRIC TRIMLESS



		P	CCT	I	Flux	LOR
BLACK FOSTER ASYMMETRIC Trimless 2	A373-20- ② -0- N	4,2W	2700K	700mA	380Lm	90%
	A373-20- ② -1- N	4,2W	3000K	700mA	420Lm	90%
	A373-20- ② -2- N	4,2W	4000K	700mA	500Lm	90%

LED | 220 V~ | 240 | CE | IP20 | CRI>90 | L80B10 >60.000h | MacAdam Step 3 | OPTIONS* | CONNEC | INCL | 50 X 93 | 38°



		P	CCT	I	Flux	LOR
BLACK FOSTER ASYMMETRIC Trimless 3	A373-30- ② -0- N	6,3W	2700K	700mA	570Lm	90%
	A373-30- ② -1- N	6,3W	3000K	700mA	630Lm	90%
	A373-30- ② -2- N	6,3W	4000K	700mA	750Lm	90%

LED | 220 V~ | 240 | CE | IP20 | CRI>90 | L80B10 >60.000h | MacAdam Step 3 | OPTIONS* | CONNEC | INCL | 50 X 136 | 38°



		P	CCT	I	Flux	LOR
BLACK FOSTER ASYMMETRIC Trimless 5	A373-40- ② -0- N	10,5W	2700K	700mA	950Lm	90%
	A373-40- ② -1- N	10,5W	3000K	700mA	1050Lm	90%
	A373-40- ② -2- N	10,5W	4000K	700mA	1250Lm	90%

LED | 220 V~ | 240 | CE | IP20 | CRI>90 | L80B10 >60.000h | MacAdam Step 3 | OPTIONS* | CONNEC | INCL | 50 X 222 | 38°

②	*OPTIONS
1	No DIM
2	DIM Push
3	DIM 1-10V
4	DIM DALI

COLOUR | N ■ RAL 9005 | MATERIAL | AL | ABS+PC |

RECOMMENDED FOR INSTALLATIONS WHERE THE PROFILE CAN BE INSTALLED BEFORE THE FALSE PLASTERBOARD CEILING (THICKNESS 12,5mm.) & » PLEASE CONSULT



		P	CCT	I	Flux	LOR
BLACK FOSTER ASYMMETRIC Trimless 10	A373-50- ② -0- N	21W	2700K	700mA	1900Lm	90%
	A373-50- ② -1- N	21W	3000K	700mA	2100Lm	90%
	A373-50- ② -2- N	21W	4000K	700mA	2500Lm	90%

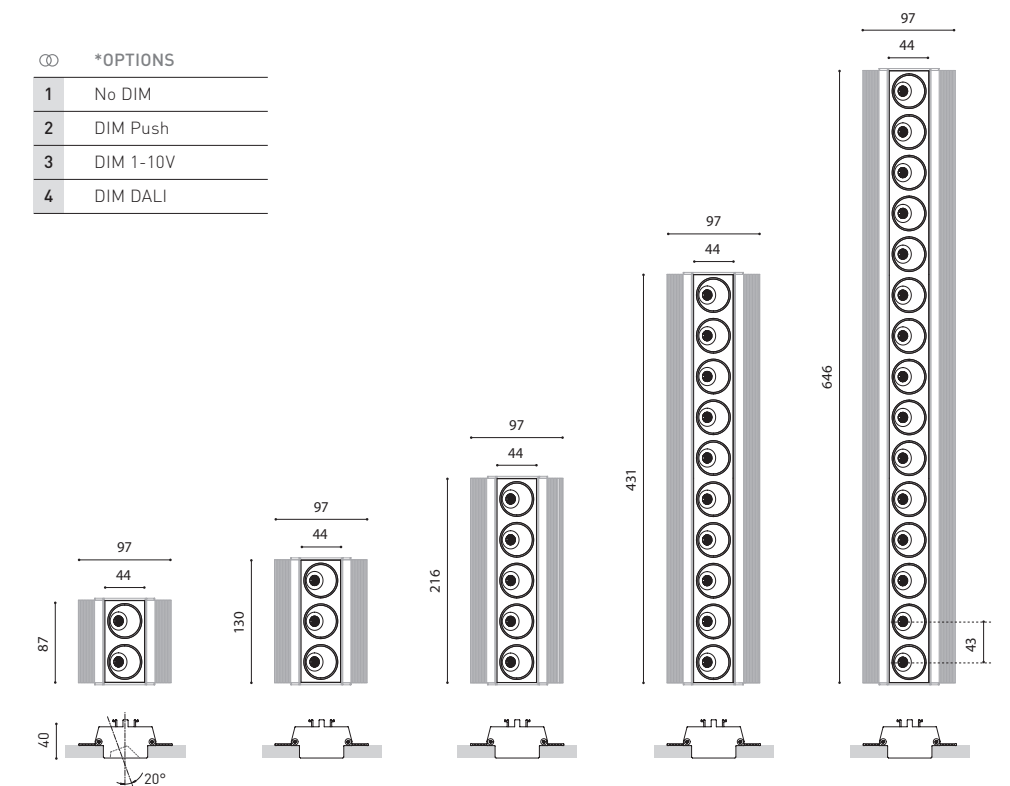
LED | 220 V~ | 240 | CE | IP20 | CRI>90 | L80B10 >60.000h | MacAdam Step 3 | OPTIONS* | CONNEC | INCL | 50 X 437 | 38°



		P	CCT	I	Flux	LOR
BLACK FOSTER ASYMMETRIC Trimless 15	A373-60- ② -0- N	31,5W	2700K	700mA	2850Lm	90%
	A373-60- ② -1- N	31,5W	3000K	700mA	3150Lm	90%
	A373-60- ② -2- N	31,5W	4000K	700mA	3750Lm	90%

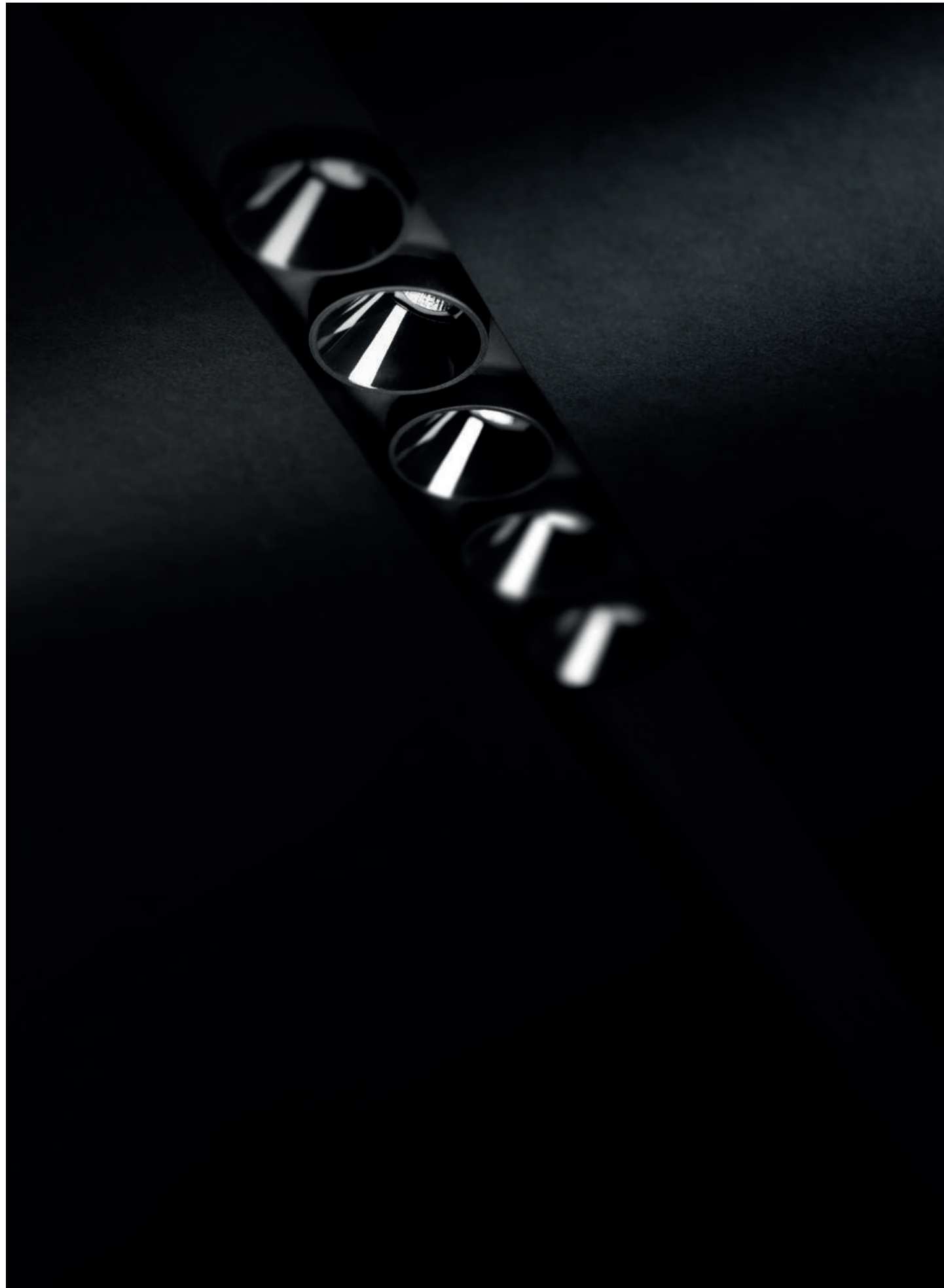
LED | 220 V~ | 240 | CE | IP20 | CRI>90 | L80B10 >60.000h | MacAdam Step 3 | OPTIONS* | CONNEC | INCL | 50 X 652 | 38°

②	*OPTIONS
1	No DIM
2	DIM Push
3	DIM 1-10V
4	DIM DALI



COLOUR | N ■ RAL 9005 | MATERIAL | AL | ABS+PC |

RECOMMENDED FOR INSTALLATIONS WHERE THE PROFILE CAN BE INSTALLED BEFORE THE FALSE PLASTERBOARD CEILING (THICKNESS 12,5mm.) & » PLEASE CONSULT

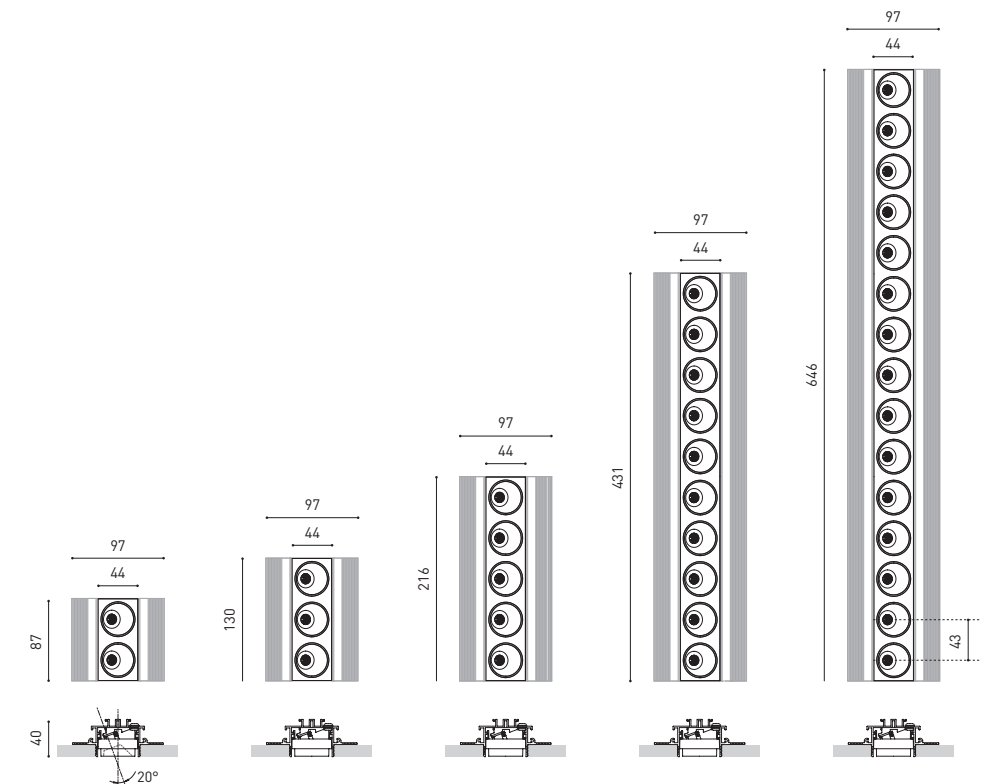


BLACK FOSTER ASYMMETRIC CUSTOM

		P	CCT	I	Flux	LOR	L
BLACK FOSTER ASYMMETRIC Custom 2	A372-20-00- N	4,2W	2700K	700mA	380Lm	90%	87mm
	A372-20-01- N	4,2W	3000K	700mA	420Lm	90%	87mm
	A372-20-02- N	4,2W	4000K	700mA	500Lm	90%	87mm
BLACK FOSTER ASYMMETRIC Custom 3	A372-30-00- N	6,3W	2700K	700mA	570Lm	90%	130mm
	A372-30-01- N	6,3W	3000K	700mA	630Lm	90%	130mm
	A372-30-02- N	6,3W	4000K	700mA	750Lm	90%	130mm
BLACK FOSTER ASYMMETRIC Custom 5	A372-40-00- N	10,5W	2700K	700mA	950Lm	90%	216mm
	A372-40-01- N	10,5W	3000K	700mA	1050Lm	90%	216mm
	A372-40-02- N	10,5W	4000K	700mA	1250Lm	90%	216mm
BLACK FOSTER ASYMMETRIC Custom 10	A372-50-00- N	21W	2700K	700mA	1900Lm	90%	431mm
	A372-50-01- N	21W	3000K	700mA	2100Lm	90%	431mm
	A372-50-02- N	21W	4000K	700mA	2500Lm	90%	431mm
BLACK FOSTER ASYMMETRIC Custom 15	A372-60-00- N	31,5W	2700K	700mA	2850Lm	90%	646mm
	A372-60-01- N	31,5W	3000K	700mA	3150Lm	90%	646mm
	A372-60-02- N	31,5W	4000K	700mA	3750Lm	90%	646mm

LED | CE | III | IP20 | CRI>90 | L80B10 >60.000h

MacAdam Step 3 | OPTIONS | EXCL | 38°



COLOUR | N ■ RAL 9005 | MATERIAL | AL | ABS+PC

PLASTERBOARD CEILING, MANDATORY THICKNESS 12,5mm. RECOMMENDED FOR INSTALLATIONS WHERE THE PROFILE CAN BE INSTALLED BEFORE THE FALSE PLASTERBOARD CEILING.

» PLEASE CONSULT

ART MODULAR

Trois versions d'Art Modular (de 3, 4 et 5 points de lumière équidistants) sont disponibles sur commande. Les points intermédiaires peuvent être configurés pour créer des pièces *Direct & Indirect*.

BRASSA DE MAR
RICE CLUB



reddot design award
winner 2019



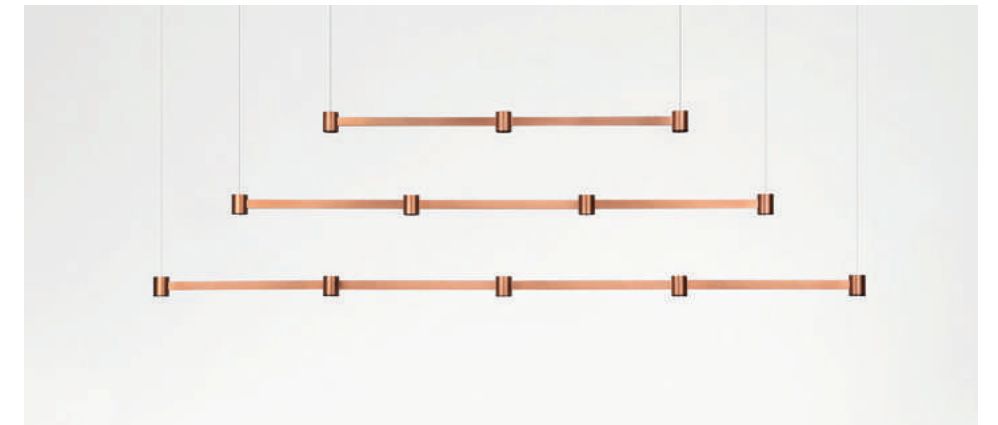
archiproducts
DESIGN AWARDS
WINNER 2019



FX
INTERNATIONAL DESIGN AWARDS
SHORTLIST
2019



PREMIO
ADCV 2019
PLATA



		P	CCT	I	Flux	LOR
ART Modular 3	WT NT BC BG	6,3W	2700K	700mA	570Lm	93%
	WT NT BC BG	6,3W	3000K	700mA	630Lm	93%
DALI*	WT NT BC BG	6,3W	2700K	700mA	570Lm	93%
	WT NT BC BG	6,3W	3000K	700mA	630Lm	93%
ART Modular 4	WT NT BC BG	8,4W	2700K	700mA	760Lm	93%
	WT NT BC BG	8,4W	3000K	700mA	840Lm	93%
DALI*	WT NT BC BG	8,4W	2700K	700mA	760Lm	93%
	WT NT BC BG	8,4W	3000K	700mA	840Lm	93%
ART Modular 5	WT NT BC BG	10,5W	2700K	700mA	950Lm	93%
	WT NT BC BG	10,5W	3000K	700mA	1050Lm	93%
DALI*	WT NT BC BG	10,5W	2700K	700mA	950Lm	93%
	WT NT BC BG	10,5W	3000K	700mA	1050Lm	93%

LED | 220 V~ | CE | IP20 | CRI>90 | L80B10 >60.000h



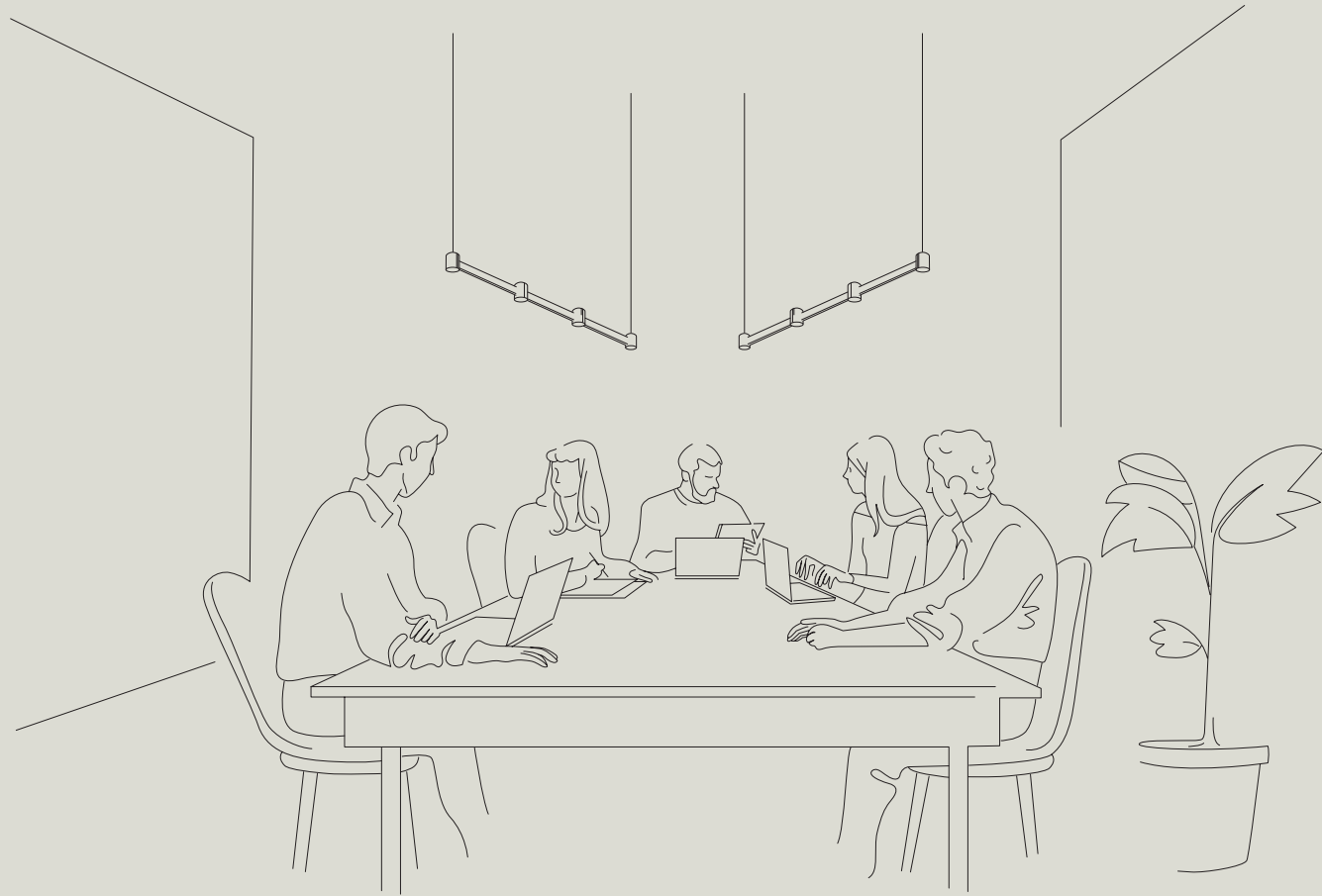
FINISHING**	Lamp	Base
	WT □	WT □
	NT ■	NT ■
	BC ■	WT □
	BG ■	WT □

COLOUR | WT □ RAL 9016 | NT ■ RAL 9005 | BC ■ | BG ■ | MATERIAL | BR | ABS+PC |

OTHER CCT | * OTHER DIM OPTIONS | ** OTHER FINISHING COMBINATIONS » PLEASE CONSULT



ART MODULAR. AU-DESSUS D'UNE TABLE



150 x 90 cm.

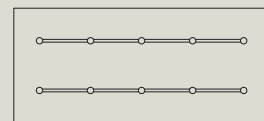


1520 | 1680 Lm

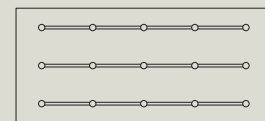


2280 | 2520 Lm

200 x 90 cm.

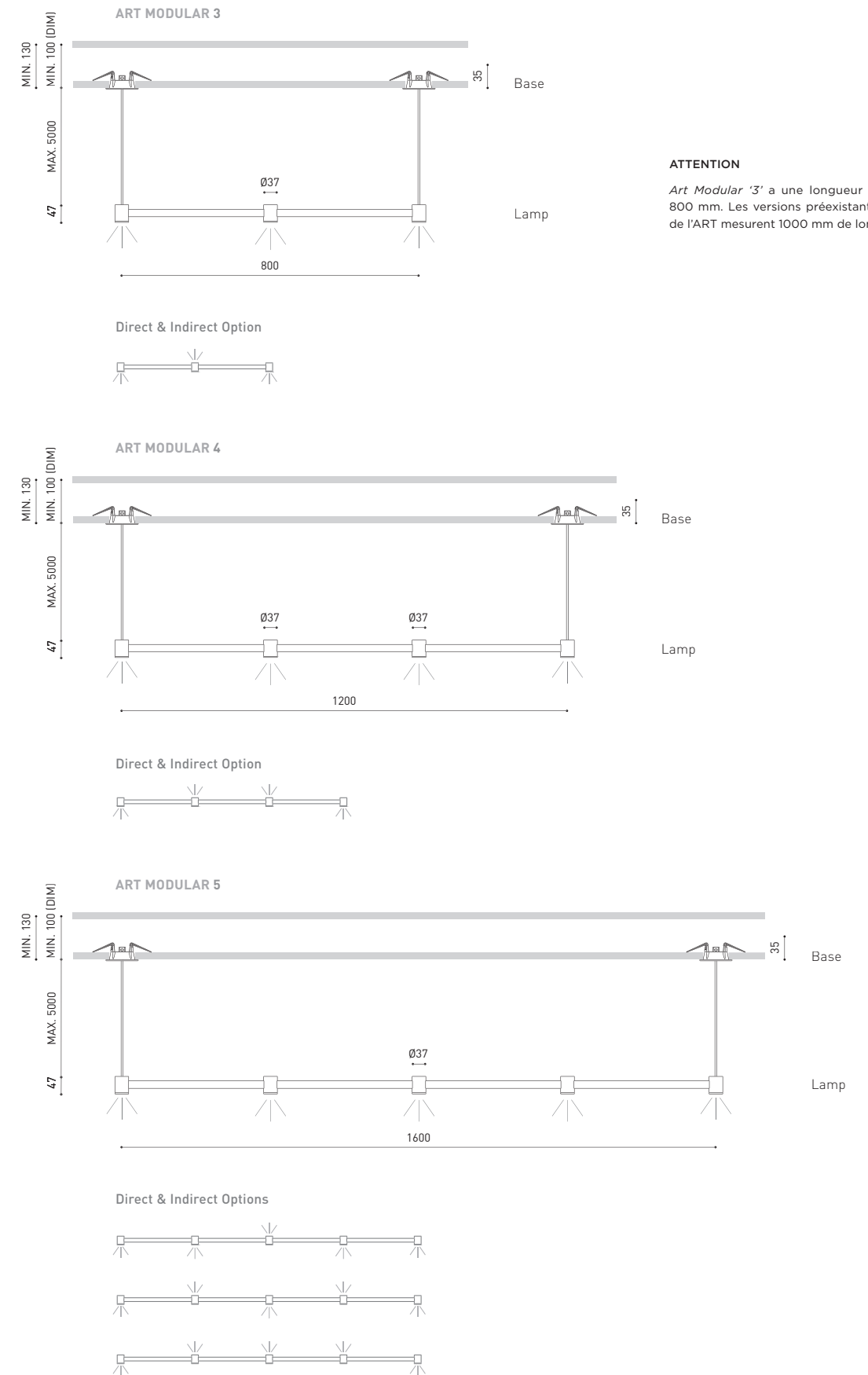


1900 | 2100 Lm



2850 | 3150 Lm

SUGGESTIONS D'AGENCEMENT D'ART MODULAR POUR DES TABLES DE DIMENSIONS STANDARDS.



ATTENTION
Art Modular '3' a une longueur de 800 mm. Les versions préexistantes de l'ART mesurent 1000 mm de long.



WELLIT

Wellit est un luminaire, proposé en trois dimensions, conçu pour des éclairages dans le retail et le contract. Efficacité, performances techniques et ordre visuel.



		P	CCT	BEAM	I	Flux	LOR
WELLIT S1	A380-11-11- WT NT	5W	3000K	19°	150mA	700Lm	80%
	A380-11-12- WT NT	5W	4000K	19°	150mA	710Lm	80%
	A380-11-21- WT NT	5W	3000K	26°	150mA	700Lm	89%
	A380-11-22- WT NT	5W	4000K	26°	150mA	710Lm	89%
	A380-11-31- WT NT	5W	3000K	41°	150mA	700Lm	84%
	A380-11-32- WT NT	5W	4000K	41°	150mA	710Lm	84%
WELLIT S2	A380-2- Ⓞ -11- WT NT	7W	3000K	19°	200mA	940Lm	80%
	A380-2- Ⓞ -12- WT NT	7W	4000K	19°	200mA	960Lm	80%
	A380-2- Ⓞ -21- WT NT	7W	3000K	26°	200mA	940Lm	89%
	A380-2- Ⓞ -22- WT NT	7W	4000K	26°	200mA	960Lm	89%
	A380-2- Ⓞ -31- WT NT	7W	3000K	41°	200mA	940Lm	84%
	A380-2- Ⓞ -32- WT NT	7W	4000K	41°	200mA	960Lm	84%

| 230 V~ | | CRI>90 | L80B10 >60,000h |

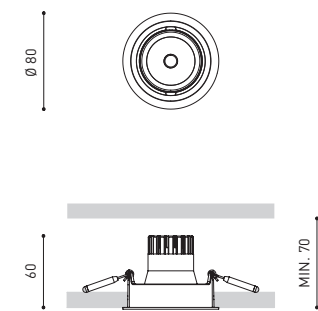
Ⓞ	*OPTIONS
1	No DIM
2	DIM DALI
3	DIM Push

ACCESSORY

WELLIT S Anti-glare Honeycomb Louver ** A380-00-00
NOT SOLD SEPARATELY



WELLIT S



COLOUR | WT RAL 9016 | NT RAL 9005 | MATERIAL | AL | PC |

** ACCESSORY AFFECTS THE LIGHTING PARAMETERS

& » PLEASE CONSULT



		P	CCT	BEAM	I	Flux	LOR
WELLIT M1	A381-11-11- WT NT	8W	3000K	19°	250mA	1190Lm	81%
	A381-11-12- WT NT	8W	4000K	19°	250mA	1210Lm	81%
	A381-11-21- WT NT	8W	3000K	24°	250mA	1190Lm	83%
	A381-11-22- WT NT	8W	4000K	24°	250mA	1210Lm	83%
	A381-11-31- WT NT	8W	3000K	39°	250mA	1190Lm	83%
	A381-11-32- WT NT	8W	4000K	39°	250mA	1210Lm	83%
WELLIT M2	A381-2- Ⓞ -11- WT NT	15W	3000K	19°	450mA	1970Lm	81%
	A381-2- Ⓞ -12- WT NT	15W	4000K	19°	450mA	2000Lm	81%
	A381-2- Ⓞ -21- WT NT	15W	3000K	24°	450mA	1970Lm	83%
	A381-2- Ⓞ -22- WT NT	15W	4000K	24°	450mA	2000Lm	83%
	A381-2- Ⓞ -31- WT NT	15W	3000K	39°	450mA	1970Lm	83%
	A381-2- Ⓞ -32- WT NT	15W	4000K	39°	450mA	2000Lm	83%

| 230 V~ | | CRI>90 | L80B10 >60,000h |

		P	CCT	BEAM	I	Flux	LOR
WELLIT M Tunable White	A381-02-18- WT NT	10,5W	2700-5000K	14°	600mA	1250Lm	83%
	A381-02-28- WT NT	10,5W	2700-5000K	20°	600mA	1250Lm	82%
	A381-02-38- WT NT	10,5W	2700-5000K	34°	600mA	1250Lm	80%

| 230 V~ | | CRI>90 | L80B10 >55,000h |

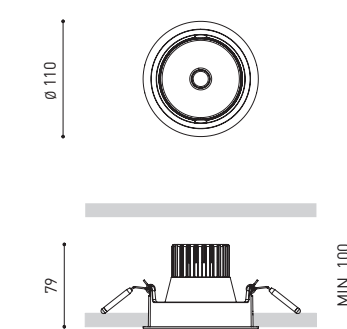
Ⓞ	*OPTIONS
1	No DIM
2	DIM DALI
3	DIM Push

ACCESSORY

WELLIT M Anti-glare Honeycomb Louver *** A381-00-00
NOT SOLD SEPARATELY



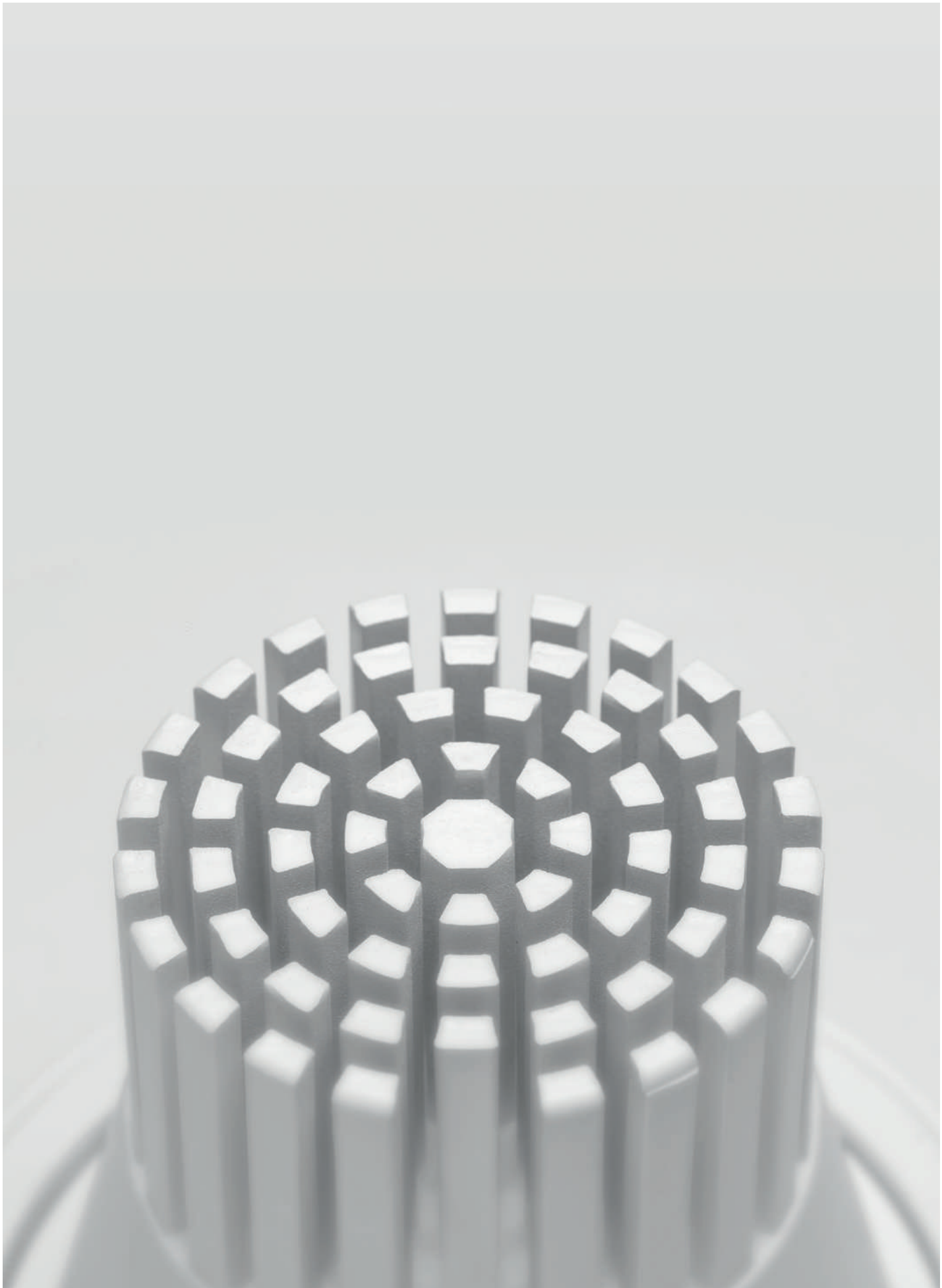
WELLIT M



COLOUR | WT RAL 9016 | NT RAL 9005 | MATERIAL | AL | PC |

** DIM OPTIONS PLEASE CONSULT | *** ACCESSORY AFFECTS THE LIGHTING PARAMETERS

& » PLEASE CONSULT



			P	CCT	BEAM	I	Flux	LOR
WELLIT L1	A382 -11-11-	WT NT	15W	3000K	14°	450mA	2060Lm	90%
	A382 -11-12-	WT NT	15W	4000K	14°	450mA	2100Lm	90%
	A382 -11-21-	WT NT	15W	3000K	22°	450mA	2060Lm	91%
	A382 -11-22-	WT NT	15W	4000K	22°	450mA	2100Lm	91%
	A382 -11-31-	WT NT	15W	3000K	42°	450mA	2060Lm	91%
	A382 -11-32-	WT NT	15W	4000K	42°	450mA	2100Lm	91%
WELLIT L2	A382 -2- ∞ -11-	WT NT	25W	3000K	14°	700mA	2960Lm	90%
	A382 -2- ∞ -12-	WT NT	25W	4000K	14°	700mA	3000Lm	90%
	A382 -2- ∞ -21-	WT NT	25W	3000K	22°	700mA	2960Lm	91%
	A382 -2- ∞ -22-	WT NT	25W	4000K	22°	700mA	3000Lm	91%
	A382 -2- ∞ -31-	WT NT	25W	3000K	42°	700mA	2960Lm	91%
	A382 -2- ∞ -32-	WT NT	25W	4000K	42°	700mA	3000Lm	91%



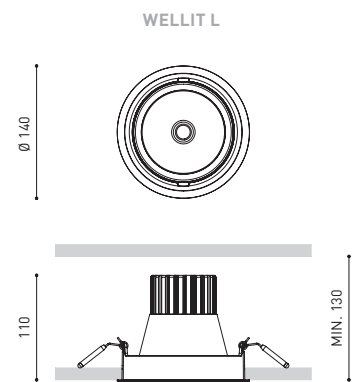
			P	CCT	BEAM	I	Flux	LOR
WELLIT L Tunable White	A382-02-18-	WT NT	21,5W	2700-5000K	12°	600mA	2300Lm	89%
	A382-02-28-	WT NT	21,5W	2700-5000K	21°	600mA	2300Lm	84%
	A382-02-38-	WT NT	21,5W	2700-5000K	43°	600mA	2300Lm	87%



∞	*OPTIONS
1	No DIM
2	DIM DALI
3	DIM Push

ACCESSORY

WELLIT L Anti-glare Honeycomb Louver *** A382-00-00
NOT SOLD SEPARATELY



COLOUR | WT □ RAL 9016 | NT ■ RAL 9005 | MATERIAL | AL | PC |
** DIM OPTIONS PLEASE CONSULT | *** ACCESSORY AFFECTS THE LIGHTING PARAMETERS

LEX ECO MINI

Lex Eco Mini est la version réduite de Lex Eco. Cohérente avec ses proportions, sa puissance et son flux, ce luminaire est souple et polyvalent et convient aux projets de contract et de particuliers.



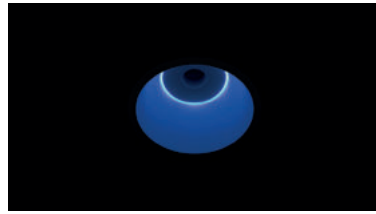
DESIGN PLUS
2012 AWARD



Premios
Delta'12
Δ
Selección



LEX ECO MINI & LEX ECO MINI BLUE ON



LEX ECO MINI BLUE OFF

			P	CCT	I	Flux	LOR
LEX ECO MINI 1	A378-01-10-	W R G Z WN N	6,5W	2700K	200mA	910Lm	70%
	A378-01-11-	W R G Z WN N	6,5W	3000K	200mA	940Lm	70%
	A378-01-12-	W R G Z WN N	6,5W	4000K	200mA	960Lm	70%
LEX ECO MINI Blue 1	A378-11-10-	W	6,5W	2700K	200mA	910Lm	70%
	A378-11-11-	W	6,5W	3000K	200mA	940Lm	70%
	A378-11-12-	W	6,5W	4000K	200mA	960Lm	70%
LEX ECO MINI 2	A378-02- ① -0-	W R G Z WN N	12W	2700K	350mA	1400Lm	70%
	A378-02- ① -1-	W R G Z WN N	12W	3000K	350mA	1460Lm	70%
	A378-02- ① -2-	W R G Z WN N	12W	4000K	350mA	1480Lm	70%
LEX ECO MINI Blue 2	A378-12- ① -0-	W	12W	2700K	350mA	1400Lm	70%
	A378-12- ① -1-	W	12W	3000K	350mA	1460Lm	70%
	A378-12- ① -2-	W	12W	4000K	350mA	1480Lm	70%

LED | 220-240 V~ | CE | IP20 | CRI>90 | L80B10 >60.000h

MacAdam Step 2 | CONNEC | OPTIONS* | INCL | Ø105 | 70°

①	*OPTIONS
1	No DIM
2	DIM DALI
3	DIM Push

ACCESSORY

LEX ECO High Chromatic LED **

NOT SOLD SEPARATELY



			P	CCT	I	Flux	LOR
LEX ECO MINI Tunable White	A378-00-28-	W R G Z WN N	10,5W	2700-5000K	600mA	1250Lm	70%
LEX ECO MINI Blue Tunable White	A378-10-28-	W	10,5W	2700-5000K	600mA	1250Lm	70%

LED | 220-240 V~ | CE | IP20 | CRI>90 | L80B10 >55.000h

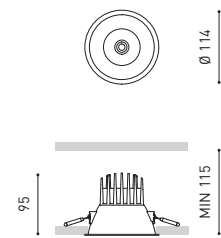
MacAdam Step 3 | CONNEC | DALI* | INCL | Ø105 | 71°

			P	CCT	I	Flux	LOR
LEX ECO MINI DIM to Warm	A378-00-29-	W R G Z WN N	11,5W	1800-3000K	350mA	1265Lm	70%
LEX ECO MINI Blue DIM to Warm	A378-10-29-	W	11,5W	1800-3000K	350mA	1265Lm	70%

LED | 220-240 V~ | CE | IP20 | CRI>90 | L80B10 >55.000h

MacAdam Step 3 | CONNEC | DALI* | INCL | Ø105 | 72°

LEX ECO MINI

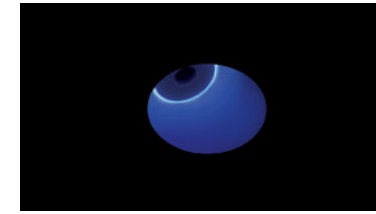


COLOUR | W | R | G | Z | WN | N | MATERIAL | AL | PC

* OTHER DIM OPTIONS PLEASE CONSULT
** ACCESSORY & COLOURS MAY AFFECT THE LIGHTING PARAMETERS



LEX ECO MINI ASYMMETRIC & MINI ASYMMETRIC BLUE ON



LEX ECO MINI ASYMMETRIC BLUE OFF

			P	CCT	I	Flux	LOR
LEX ECO MINI Asymmetric 1	A379-01-10-	W R G Z WN N	6,5W	2700K	200mA	910Lm	70%
	A379-01-11-	W R G Z WN N	6,5W	3000K	200mA	940Lm	70%
	A379-01-12-	W R G Z WN N	6,5W	4000K	200mA	960Lm	70%
LEX ECO MINI Asymmetric Blue 1	A379-11-10-	W	6,5W	2700K	200mA	910Lm	70%
	A379-11-11-	W	6,5W	3000K	200mA	940Lm	70%
	A379-11-12-	W	6,5W	4000K	200mA	960Lm	70%
LEX ECO MINI Asymmetric 2	A379-02- ① -0-	W R G Z WN N	12W	2700K	350mA	1400Lm	70%
	A379-02- ① -1-	W R G Z WN N	12W	3000K	350mA	1460Lm	70%
	A379-02- ① -2-	W R G Z WN N	12W	4000K	350mA	1480Lm	70%
LEX ECO MINI Asymmetric Blue 2	A379-12- ① -0-	W	12W	2700K	350mA	1400Lm	70%
	A379-12- ① -1-	W	12W	3000K	350mA	1460Lm	70%
	A379-12- ① -2-	W	12W	4000K	350mA	1480Lm	70%

LED | 220-240 V~ | CE | IP20 | CRI>90 | L80B10 >60.000h

MacAdam Step 2 | CONNEC | OPTIONS* | INCL | Ø105 | 64°

①	*OPTIONS
1	No DIM
2	DIM DALI
3	DIM Push

ACCESSORY

LEX ECO High Chromatic LED **

NOT SOLD SEPARATELY



			P	CCT	I	Flux	LOR
LEX ECO MINI Asymmetric Tunable White	A379-00-28-	W R G Z WN N	10,5W	2700-5000K	600mA	1250Lm	70%
LEX ECO MINI Asymmetric Blue Tunable White	A379-10-28-	W	10,5W	2700-5000K	600mA	1250Lm	70%

LED | 220-240 V~ | CE | IP20 | CRI>90 | L80B10 >55.000h

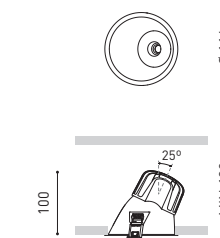
MacAdam Step 3 | CONNEC | DALI* | INCL | Ø105 | 64°

			P	CCT	I	Flux	LOR
LEX ECO MINI Asymmetric DIM to Warm	A379-00-29-	W R G Z WN N	11,5W	1800-3000K	350mA	1265Lm	70%
LEX ECO MINI Asymmetric Blue DIM to Warm	A379-10-29-	W	11,5W	1800-3000K	350mA	1265Lm	70%

LED | 220-240 V~ | CE | IP20 | CRI>90 | L80B10 >55.000h

MacAdam Step 3 | CONNEC | DALI* | INCL | Ø105 | 64°

LEX ECO MINI ASYMMETRIC



COLOUR | W | R | G | Z | WN | N | MATERIAL | AL | PC

* OTHER DIM OPTIONS PLEASE CONSULT
** ACCESSORY & COLOURS MAY AFFECT THE LIGHTING PARAMETERS



STRAM SURFACE MINI

Stram Surface est désormais proposé dans une version mini, avec une dimension adaptée à des projets dont les besoins d'éclairage sont moindres.



				P	CCT	I	Flux	LOR
STRAM SURFACE MINI 2	A377-02-10-	WT	NT	7W	2700K	500mA	975Lm	80%
	A377-02-11-	WT	NT	7W	3000K	500mA	1050Lm	80%
	A377-02-12-	WT	NT	7W	4000K	500mA	1075Lm	80%
STRAM SURFACE MINI 3	A377-03-Ⓞ-0-	WT	NT	10W	2700K	700mA	1275Lm	80%
	A377-03-Ⓞ-1-	WT	NT	10W	3000K	700mA	1375Lm	80%
	A377-03-Ⓞ-2-	WT	NT	10W	4000K	700mA	1400Lm	80%

220-240V- | | IP20 | CRI>90 | L80B10 >60.000h

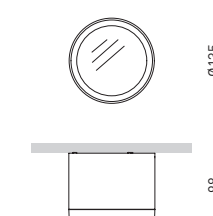
 MacAdam Step 2
 OPTIONS*
 CONNEC
 FAST | CONNEC
 INCL
 100°

Ⓞ *OPTIONS

1	No DIM
5	DIM Phase Cut



STRAM SURFACE MINI



COLOUR | WT RAL 9016 | NT RAL 9005 | MATERIAL | AL | PMMA |

PRISMATIC DIFFUSER PLEASE CONSULT

» PLEASE CONSULT

RHINO

Rinho est un éclairage rasant de sol semi-encastré offrant une émission directe de la lumière et dépassant légèrement pour évoquer une pression imaginaire provenant de l'intérieur du mur.





		P	CCT	I	Flux	LOR
RHINO	A351-00-10- WT NT	2W	2700K	700mA	190Lm	90%
	A351-00-11- WT NT	2W	3000K	700mA	205Lm	90%

LED | 220-240V~ | CE | IP20 | CRI>90 | L80B10 >60.000h |
 MacAdam Step 3 | INCL | Ø79 | 35° | 35°

		P	CCT	Flux	LOR
RHINO w/o Driver	A351-00-00- WT NT	1 / 2 / 3W	2700K	105 / 190 / 255Lm	90%
	A351-00-01- WT NT	1 / 2 / 3W	3000K	115 / 205 / 280Lm	90%

LED | CE | III | IP20 | CRI>90 | L80B10 >60.000h |
 MacAdam Step 3 | EXCL* | Ø79 | 35° | 35°

*DRIVER OPTIONS

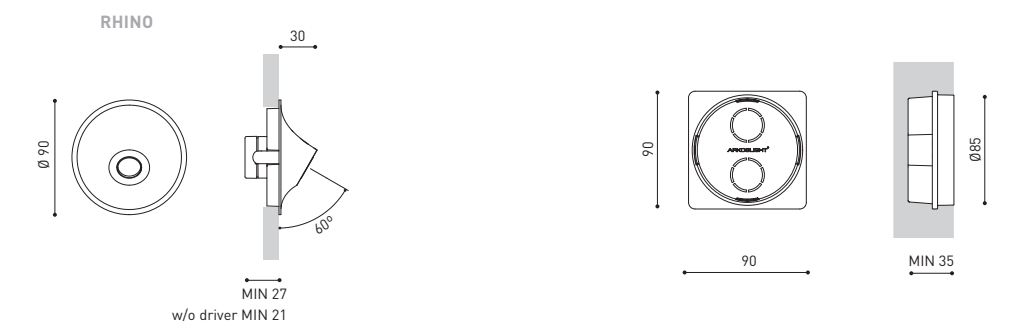
	P	I
0434-00-39	1W	350mA 1 to 12 Rhino
0434-00-40	2W	700mA 1 to 12 Rhino
0434-00-41	3W	1050mA 1 to 11 Rhino
0434-01-23	1W	350mA 1 to 20 Rhino
0434-01-25	2W	700mA 1 to 20 Rhino
0434-01-26	3W	1050mA 1 to 16 Rhino

DRIVER MUST BE PLACED ON REMOTE

ACCESSORY

RHINO Concrete Box Accessory A351-90-00

Only needed when installed in concrete walls. Boxes can be ordered in advance, in order to place the housings in the wall before the final Rhino installation.



COLOUR | WT □ RAL 9016 | NT ■ RAL 9005 | MATERIAL | AL | PC

» PLEASE CONSULT





		P	CCT	I	Flux	LOR
WALLY	A353-00-10- W N	2,1W	2700K	250mA	260Lm	23%
	A353-00-11- W N	2,1W	3000K	250mA	270Lm	23%
	A353-00-12- W N	2,1W	4000K	250mA	290Lm	23%

LED | 220-240V~ | CE | IP20 | CRI>90 | L80B10 >60.000h |
 MacAdam Step 2 | INCL | 162 X 62 | 73° | 73°

		P	CCT	Flux	LOR
WALLY w/o Driver	A353-00-00- W N	2,1 / 3W	2700K	260 / 350Lm	23%
	A353-00-01- W N	2,1 / 3W	3000K	270 / 360Lm	23%
	A353-00-02- W N	2,1 / 3W	4000K	290 / 390Lm	23%

LED | CE | III | IP20 | CRI>90 | L80B10 >60.000h |
 MacAdam Step 2 | EXCL* | 162 X 62 | 73° | 73°

*DRIVER OPTIONS

	P	I		
 NO DIM	0434-01-30	2,1W	250mA	1 to 3 Wally
	0486-04-35	3W	350mA	1 Wally
	0434-00-39	3W	350mA	1 to 4 Wally
 DALI	0434-01-29	2,1W	250mA	1 to 3 Wally
	0434-00-79	3W	350mA	1 to 4 Wally

DRIVER MUST BE PLACED ON REMOTE

ACCESSORY

WALLY Concrete Box Accessory A353-90-00

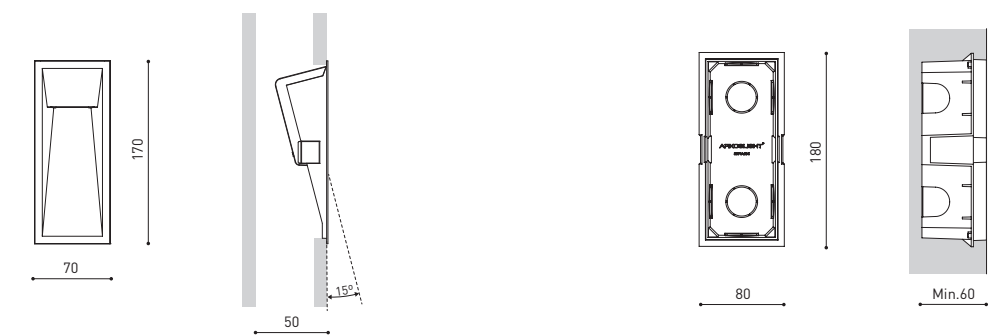
Only needed when installed in concrete walls. Boxes can be ordered in advance, in order to place the housings in the wall before the final Wally installation.



WALLY

Wally est un éclairage rasant de sol aux formes géométriques et à l'esthétique architecturale. Sobriété, minimalisme formel et distribution lumineuse homogène.

WALLY



COLOUR | **W** RAL 9016 | **N** RAL 9005 | MATERIAL |  AL |  PC |

COLOURS MAY AFFECT THE LIGHTING PARAMETERS

 » PLEASE CONSULT

UP_ DATES

HEREUNDER...



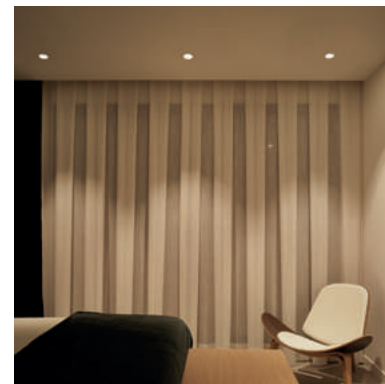
P. 082

New Colors
Nouvelles finitions métalliques.



P. 092

Nouveau Puck Recessed IP
Avec indice de protection IP54.



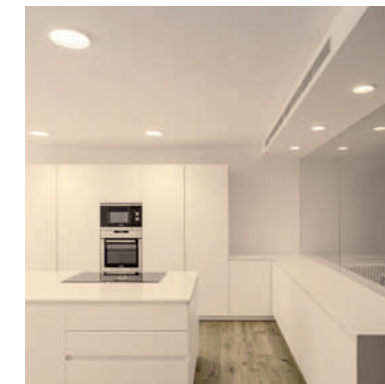
P. 094

Swap, d'autres solutions de réglage ?
Convient désormais aux plafonds en béton.



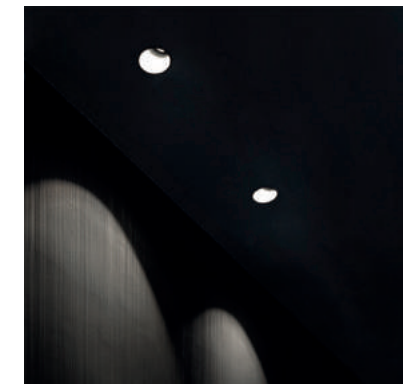
P. 096

Rec Mini, maintenant dimmable DALI
Pour une commande plus perfectionnée.



P. 098

Lumière chaude
2700 K pour la gamme downlights.



P. 100

Lex Eco encore plus technique
Technologie Dim to Warm et Tunable White.



P. 102

Spin
Nouveaux supports en couleur.



P. 103

Salt Mini
Nouveau système de fixation.



P. 104

Fit 65 1L
Disponible pour rails monophasés.



P. 106

Thor
Nouvelles proportions.

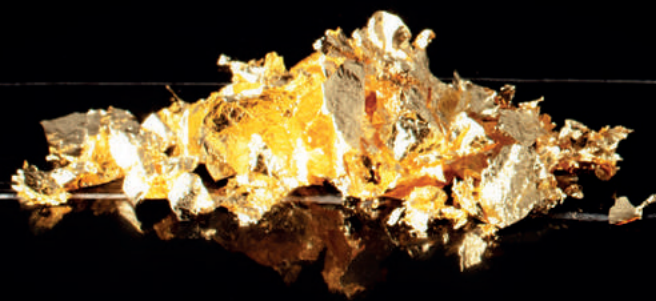


P. 108

ARK-Control
La lumière, sous votre commande.

NOUVELLES COULEURS

Arkoslight complète son nuancier de couleurs et de finitions avec ses teintes cuivre métallisé, or métallisé et or brossé. Ces nouvelles couleurs apportent une meilleure valeur perçue et révèlent la solidité, le luxe, le caractère chaleureux et le confort.





PROPOSÉES POUR LES PRODUITS



BLACK FOSTER
NMG | NTMG | WTMG



SHOT LIGHT
NMG | WMG*



PUCK
MG | MC



SPIN
MG | MC



ART
BG



HOLLY
MG | MC

New Colors

CODE Generator Example - Black Foster

Reference from *The 2019 Collection*

A319 10 10 XX

NEW FINISHINGS

- NMG:** Black Metallic Gold
- NTMG:** Textured Black Metallic Gold
- WTMG:** Textured White Metallic Gold

NEW FINISHINGS

- BG:** Brushed Gold
- MG:** Metallic Gold
- MC:** Metallic Copper
- NTMG:** Textured Black Metallic Gold
- WTMG:** Textured White Metallic Gold
- NMG:** Black Metallic Gold
- WMG:** White Metallic Gold*

* Not available in trimless version





ASH London (United Kingdom) | Design: Francesc Ribé Studio | Photography: David Zarzoso



Black Foster Recessed
CODE Generator Example

Reference from *The 2019 Collection*

A319 10 10 X

NEW BEZEL
N: Black
WN: White-Black

BLACK FOSTER

COLLERETTE BLANCHE

Black Foster Recessed, symétrique et asymétrique, est désormais proposée avec une collerette blanche.



NEW
PUCK
RECESSED IP

Puck Recessed est désormais résistant à la pénétration de liquides et de particules solides en bénéficiant d'un indice de protection IP54.

Puck Recessed IP
CODE Generator Example

Reference from *The 2019 Collection*

A31X 00 10 WT

PRODUCT
3: PUCK Recessed
4: PUCK Recessed IP54



Swap DIM to WARM
CODE Generator Example

Reference from *The 2019 Collection*

A212 13 X9 W

DIM OPTIONS
2: Phase Cut
3: DALI | Push

SWAP

CONVIENT DÉSORMAIS AUX PLAFONDS EN BÉTON, AVEC DE NOUVELLES SOLUTIONS DE RÉGLAGE POUR DIM TO WARM.

Tous les Swap Dim to Warm sont maintenant proposés avec le protocole de réglage pour coupure de phase. De plus, Swap peut être commandé avec le nouvel accessoire Flat Spring, pour fixation aux plafonds en béton (modèles M, L et XL).

Accessory
for concrete ceilings



SWAP Flat Spring Accessory

A212-00-00

FLAT SPRING NOT PRE-ASSEMBLED.
ISSUED ALONGSIDE THE FIXTURE, IN A SELF-INSTALLATION KIT.

REC MINI

DÉSORMAIS DIMMABLE DALI

Rec Mini est désormais proposé avec un nouveau protocole de réglage (DALI) pour offrir une commande plus perfectionnée.

Rec Mini
CODE Generator Example

Reference from *The 2019 Collection*

A308 00 X0 WT

DIM OPTIONS

- 1: No DIM
- 2: DALI
- 3: Push



LUMIÈRE CHAUDE

La gamme de downlights d'Arkoslight est mise à jour avec une nouvelle température de couleur : 2700 K.

PRODUCT	MODEL	P	CCT	I	Flux
DEEP	1	10,5W	2700K	350mA	1525Lm
DROP					
STRAM	2	15,5W	2700K	500mA	2100Lm
STRAM Prismatic					
MIX	3	22W	2700K	700mA	2800Lm
FOX					
	1	10,5W	2700K	350mA	1500Lm
	2	15,5W	2700K	500mA	2050Lm
FOX Mini					
	2	7W	2700K	500mA	925Lm
	3	10W	2700K	700mA	1200Lm
DEEP Mini					
DROP Mini	2	7W	2700K	500mA	975Lm
STRAM Mini					
STRAM Mini Prismatic					
MIX Mini	3	10W	2700K	700mA	1275Lm

DIM Options: 1: No DIM · 2: DIM Push · 3: DIM 1-10V · 4: DIM DALI

PRODUCT	MODEL	P	CCT	I	Flux
STRAM SURFACE	1	10,5W	2700K	350mA	1525Lm
	2	15,5W	2700K	500mA	2100Lm
	3	22W	2700K	700mA	2800Lm

DIM Options: 1: No DIM · 2: DIM DALI | Push / 1-10V

PRODUCT	MODEL	P	CCT	I	Flux
SALT	3	22W	2700K	700mA	2800Lm

DIM Options: 1: No DIM

PRODUCT	MODEL	P	CCT	I	Flux
SALT Mini	0	10W	2700K	700mA	1300Lm

DIM Options: 1: DIM Phase Cut

Downlights New 2700K
CODE Generator Example - Drop

Reference from *The 2019 Collection*

A193	0X	X0	WT
PRODUCT	MODEL	DIM	

LEX ECO

ACTUALISÉ POUR ÊTRE ENCORE PLUS TECHNIQUE

Lex Eco est désormais commercialisé avec une nouvelle température de couleur (2700K) et il intègre la technologie Dim to Warm et Tunable White.

LEX ECO 2700K

A		C		P	CCT	I	Flux	LOR
0	SYMMETRIC	25		10W	2700K	300mA	1370Lm	70%
1	ASYMMETRIC	26		17W	2700K	500mA	2070Lm	70%
		27		17W	2700K	500mA	2070Lm	70%
		28		17W	2700K	500mA	2070Lm	70%
		29		17W	2700K	500mA	2070Lm	70%
01	LEX ECO	30		24W	2700K	700mA	2690Lm	70%
02	LEX ECO BLUE	31		24W	2700K	700mA	2690Lm	70%
03	LEX ECO 205	32		24W	2700K	700mA	2690Lm	70%
04	LEX ECO 205 BLUE	33		24W	2700K	700mA	2690Lm	70%

OTHER DIM OPTIONS PLEASE CONSULT

LEX ECO New 2700K
CODE Generator Example

Reference from *The 2019 Collection*

A07X XX XX W
A B C

LEX ECO Tunable White & DIM to WARM

A		B		P	CCT	I	Flux	LOR	
8	SYMMETRIC	01	LEX ECO TUNABLE WHITE		21,5W	2700-5000K	600mA	2300Lm	70%
9	ASYMMETRIC	11	LEX ECO BLUE TUNABLE WHITE		21,5W	2700-5000K	600mA	2300Lm	70%
		02	LEX ECO DIM TO WARM		20W	1800-3000K	600mA	2150Lm	70%
		12	LEX ECO BLUE DIM TO WARM		20W	1800-3000K	600mA	2150Lm	70%

Lex Eco New Tunable White & DIM to WARM
CODE Generator Example



OTHER DIM OPTIONS PLEASE CONSULT

New references

A36X XX 00 W
A B

New Spin 2700K
CODE Generator Example

Reference from *The 2019 Collection*

A222 02 0X WT

COLOR TEMPERATURE

- 0: 2700K
- 1: 3000K
- 2: 4000K*

* NOT AVAILABLE FOR SPIN 48V TRACK

SPIN

MAINTENANT EN 2700 K, AVEC DE NOUVEAUX SUPPORTS EN COULEUR

Spin est désormais proposé dans une température de couleur chaude (2700 K) et la finition de son tendeur-câble d'alimentation a été également modifiée ; il perd sa transparence pour prendre désormais une élégante couleur noire ou blanche assortie à la finition de la pièce.

Private residence, Valencia (Spain) | Design: Leticia Vila & Vicente Olivares



SALT MINI

NOUVEAU SYSTÈME DE FIXATION

Salt Mini a modifié la disposition de ses trois tendeurs qui sont maintenant fixés sur la rosace au lieu d'être fixés au plafond, ce qui facilite ainsi son installation.



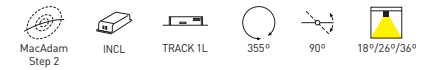
FIT 65 1L

Le spot Fit, dans sa version 65, élargit sa compatibilité étant désormais proposé pour les rails monophasés.



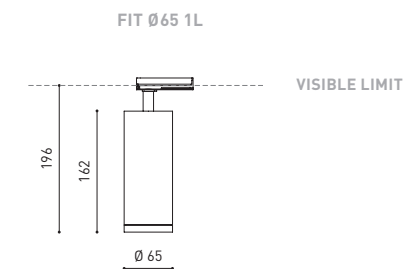
		P	CCT	Beam	I	Flux	LOR
FIT Ø65 1L	A366-01-11- WT NT	10,3W	3000K	18°	300mA	1300Lm	90%
	A366-01-12- WT NT	10,3W	4000K	18°	300mA	1320Lm	90%
	A366-01-21- WT NT	10,3W	3000K	26°	300mA	1300Lm	88%
	A366-01-22- WT NT	10,3W	4000K	26°	300mA	1320Lm	88%
	A366-01-31- WT NT	10,3W	3000K	36°	300mA	1300Lm	84%
	A366-01-32- WT NT	10,3W	4000K	36°	300mA	1320Lm	84%

LED | 220 V~ | CE | IP20 | CRI>90 | L80B10 >60.000h



ACCESSORY

FIT Ø65 Anti-glare Honeycomb Louver ** A356-00-00
NOT SOLD SEPARATELY



COLOUR | WT □ RAL 9016 | NT ■ RAL 9005 | MATERIAL | AL | PC |

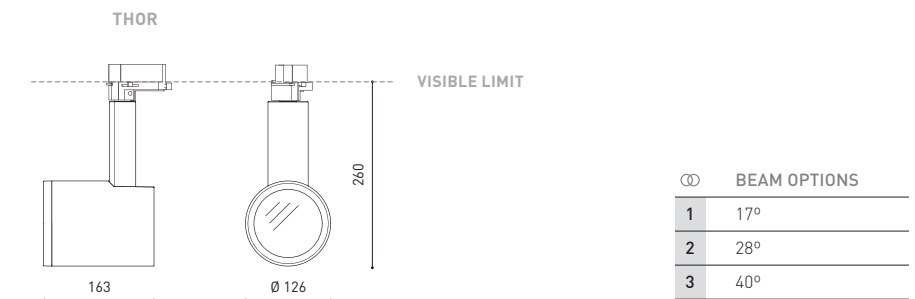
** ACCESSORY AFFECTS THE LIGHTING PARAMETERS



		P	CCT	I	Flux	LOR
THOR 1	A226-11- Ⓞ -1- WT NT	27W	3000K	800mA	3750Lm	90%
	A226-11- Ⓞ -2- WT NT	27W	4000K	800mA	3820Lm	90%
THOR 2	A226-21- Ⓞ -1- WT NT	36W	3000K	1050mA	4750Lm	90%
	A226-21- Ⓞ -2- WT NT	36W	4000K	1050mA	4820Lm	90%
DALI	A226-24- Ⓞ -1- WT NT	36W	3000K	1050mA	4750Lm	90%
	A226-24- Ⓞ -2- WT NT	36W	4000K	1050mA	4820Lm	90%

| 220 V~ | | | |

| | | | |



ACCESSORIES

TRACKLIGHT Surface Adapter

0000-55-43-	W
0000-55-39-	N



TRACKLIGHT Recessed Adapter

0000-55-44-	W
0000-55-40-	N



THOR High Chromatic Led*



THOR Anti-glare Screen*

0802-00-00-	WT
0802-00-00-	NT



THOR Anti-glare Honeycomb Louver*

0802-02-00

NOT SOLD SEPARATELY



THOR Elliptical Refractor*

0802-04-00

NOT SOLD SEPARATELY



THOR Beam Mixer Diffuser*

0805-03-00

NOT SOLD SEPARATELY



COLOUR | WT □ RAL 9016 | NT ■ RAL 9005 | MATERIAL | AL | GL-TRANS |

OTHER CCT PLEASE CONSULT | * AFFECTS THE LIGHTING PARAMETERS

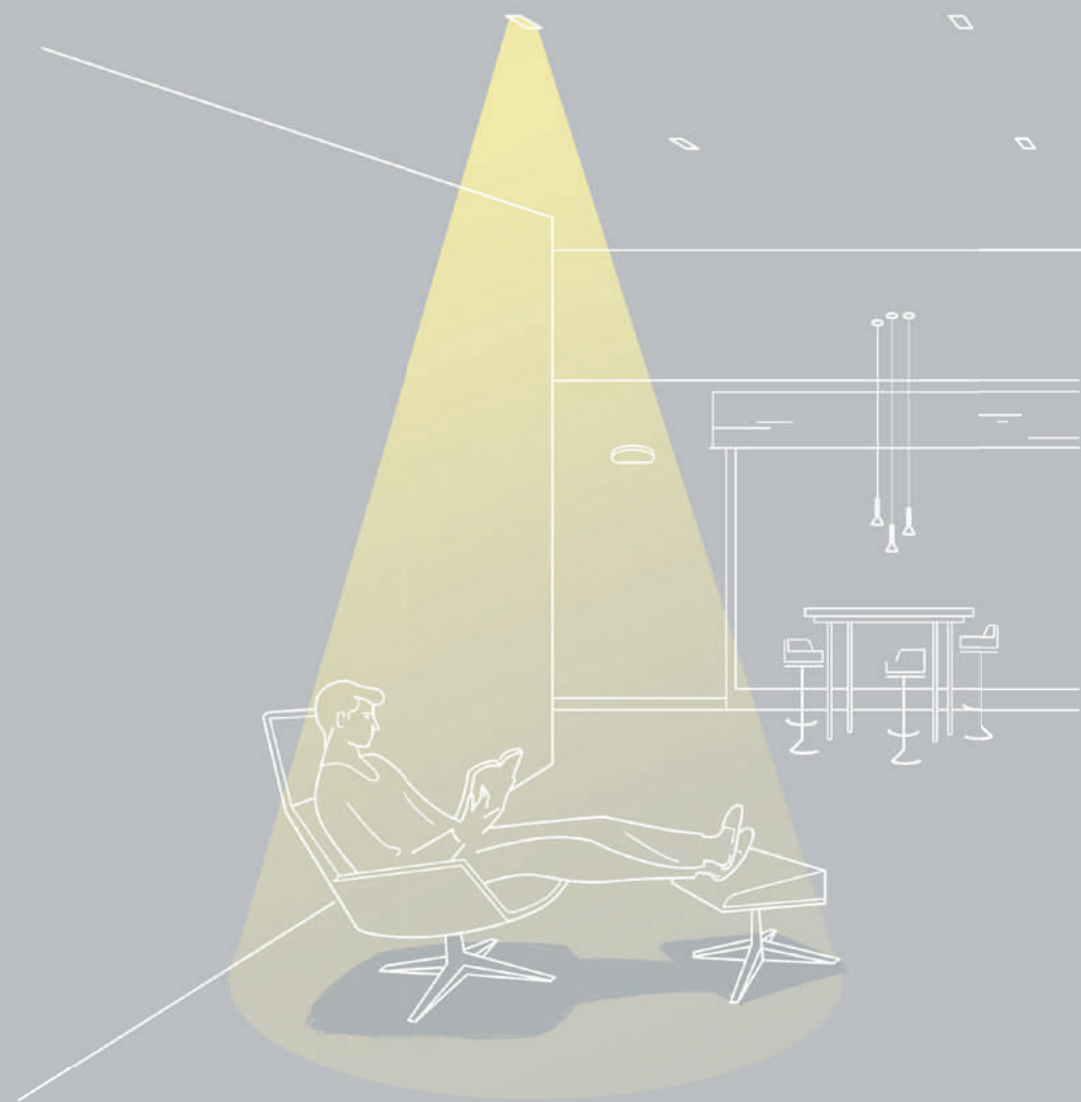
» PLEASE CONSULT

THOR

NOUVELLES PROPORTIONS

Thor réduit la longueur de son bras à 30 mm grâce à l'optimisation de la dimension de son driver. De meilleures proportions et une belle harmonie pour le spot le plus puissant d'Arkoslight.





NEW

ARK-CONTROL SYSTEM

ARK-control est un système de contrôle sans fil qui facilite l'interaction avec l'installation et qui permet de créer un système beaucoup plus souple et adapté.

Entièrement compatible avec les systèmes d'allumage et de coupure conventionnels, il permet de programmer des automatismes qui s'adapteront à vos habitudes ou à l'agencement de vos espaces.

CONTRÔLE INDIVIDUEL/GROUPES

Il commande les luminaires individuellement ou les regroupe afin qu'ils remplissent des fonctions d'éclairage conjointes de manière rapide et simple.

SCÈNES

Il crée des scènes d'éclairages adaptées à différentes activités : activité professionnelle, regarder un film, rendez-vous romantique...

Les configurations établies commanderont les luminaires afin de reproduire l'ambiance choisie pour l'occasion.

ANIMATIONS

Il crée des ambiances dynamiques pour effectuer des changements d'une scène à l'autre.

PROGRAMMATION HORAIRE

Il établit une routine afin que la lumière interagisse avec l'espace, en fonction de vos horaires personnels.

ÉCLAIRAGE DOTÉ DE LA TECHNOLOGIE « SMART »

ARK-Control utilise le potentiel technique de nos luminaires, notamment ceux qui sont dotés de la technologie *Dim To Warm* et *Tunable White*. Le système permet de configurer la bonne intensité et la bonne température de couleur afin de s'adapter aux besoins de l'œil humain dans les espaces intérieurs. L'espace pourra ainsi se transformer en un environnement dynamique grâce au rôle actif de la lumière, et ce, très facilement grâce à notre dispositif.

SUNRISE & SUNSET SCHEDULE

Sunrise & Sunset Schedule intégré, l'application analysera l'heure du lever et du coucher du soleil selon la localisation obtenue par GPS afin d'effectuer un réglage lumineux optimum tout au long de la journée. Cette fonction peut être combinée avec des capteurs de lumière naturelle afin de profiter de la lumière du soleil et favoriser les économies d'énergie.

ARKOSLIGHT, ALLUME LA LUMIÈRE!

Contrôlez les luminaires avec des commandes vocales via des assistants virtuels tels que Alexa et autres. Le système ARK-Control est compatible avec les services vocaux domotiques les plus utilisés. Configurez l'éclairage de votre maison en parlant directement à vos appareils 'Smart'.

0434-00-31

Ark-Control 1-10V / DALI

Unité de contrôle sans fil pour sources d'alimentation LED avec interface d'atténuation 0-10V, 1-10 V ou DALI.



0434-00-34

Ark-Control Dimmer

Régulateur Bluetooth pour sources d'alimentation LED réglables pour coupure de phase.



0433-10-25

Ark-Control Passive

Contrôleur Bluetooth pour lignes DALI en mode broadcast - tous les luminaires sont commandés simultanément -. Il ne possède pas de source d'alimentation DALI propre. Il est donc alimenté directement par un bus DALI.



0434-00-35 | W | N |

Ark-Control User Interface W | N

Interface d'utilisateur sans fil qui peut être configuré au moyen de l'application Casambi. Les quatre boutons de destination peuvent commander une scène, une animation, un luminaire ou un groupe de luminaires en fonction de la configuration choisie par l'utilisateur.



0434-01-07

Ark-Control Sensor

Capteur sans fil pour le contrôle en fonction de la lumière d'ambiance et la détection de présence.



0434-01-08

Ark-Control Driver

Source d'alimentation de 60 W avec interface sans fil Bluetooth intégrée.



0434-01-39

Ark control Zigbee driver

Source d'alimentation 60W avec interface Zigbee.



0434-01-38

Ark control Zigbee interface

Zigbee controller for luminaires with DALI power supplies. Control of up to 8 DALI luminaires. Compatible with *Tunable White*.



0434-01-31 | N |

Adapter for Wireless Control. Double Compatibility

ARK-Control Ready:

Compatible avec la technologie Casambi. Il commande jusqu'à 4 groupes de luminaires (sur un même rail).

A.A.G. Stucchi LightControl Ready:

Compatible avec l'APP A.A.G. Stucchi LightControl. Il commande jusqu'à 64 luminaires individuellement (sur un même rail).



0434-01-32 | N |

Adapter for Wireless Control Stucchi

Compatible avec l'APP A.A.G. Stucchi LightControl. Il commande jusqu'à 64 luminaires individuellement (sur un même rail).



ARKOSLIGHT®

Calle N · Pol. Ind. EL OLIVERAL
46394 Ribarroja del Turia · Valencia (Spain)
Tel. +34 961 667 207 · Fax +34 961 667 054
info@arkoslight.com · www.arkoslight.com
France: +33 182 885 200 · Italia: +39 02 9475 0007
Deutschland: +49 22 182 829 313



LIGHT&LIFE
— DESDE 1984 —